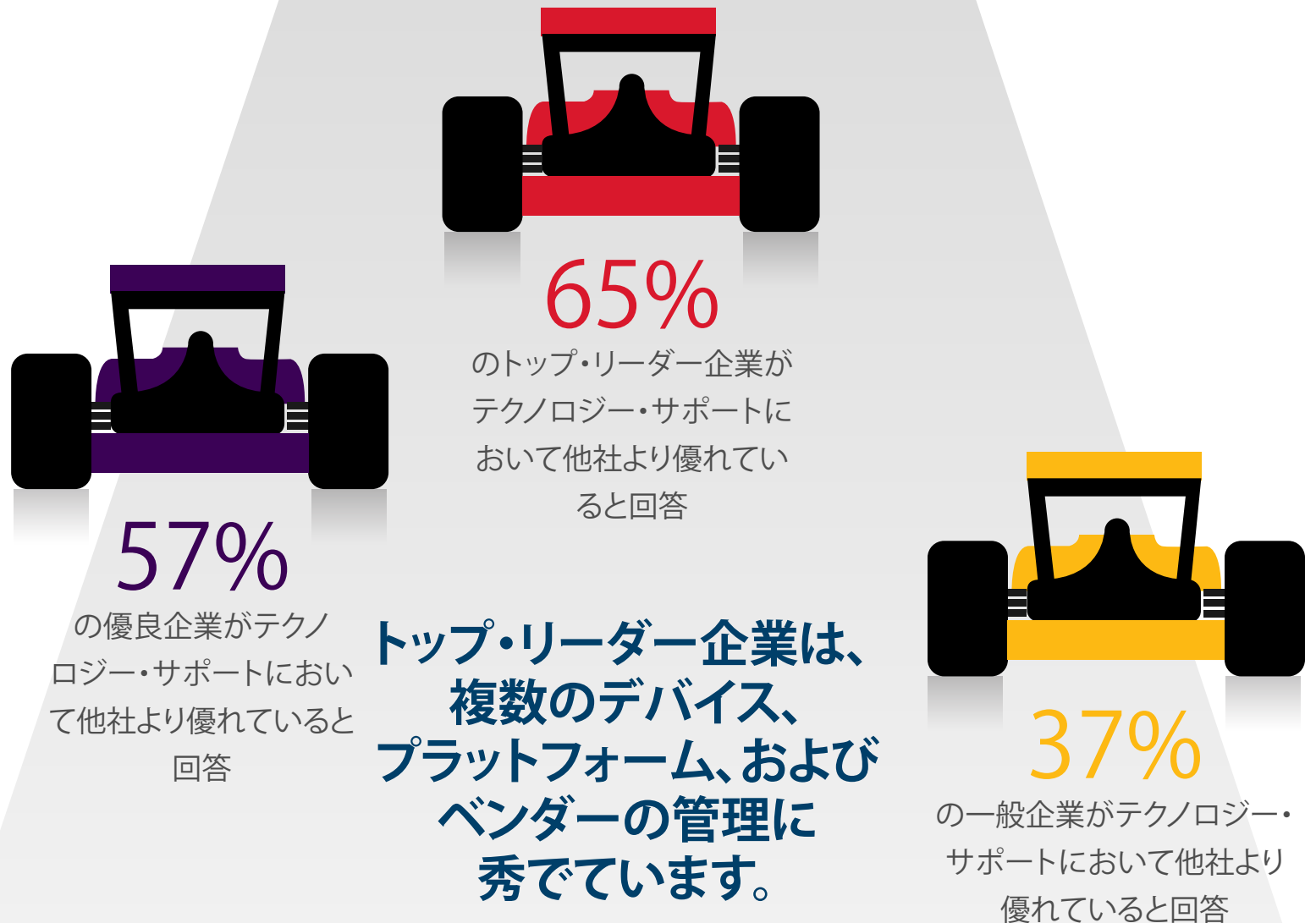
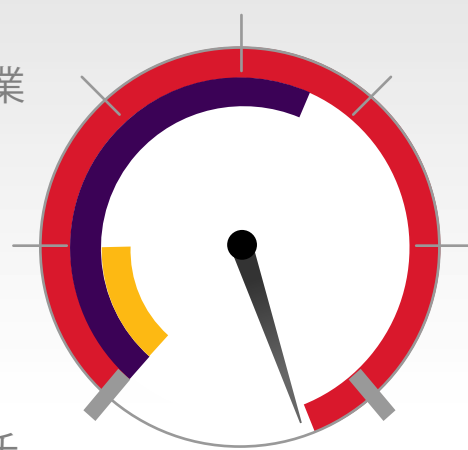


テクノロジー・サポートでリードする企業とは？



その理由は、トップ・リーダー企業は次の4つのことをより頻繁に、より入念に実行しているからです。

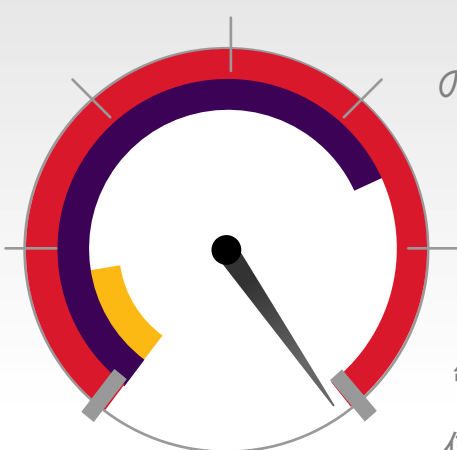
83%
のトップ・リーダー企業
45%
の優良企業
13%
の一般企業
確立された戦略的なサポートのアプローチを採用



PLAN

サポートを戦略的に計画

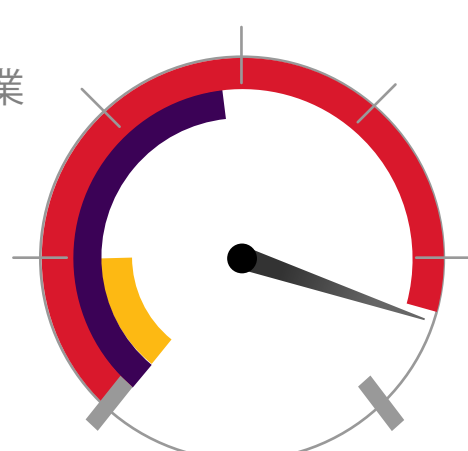
72%
のトップ・リーダー企業
58%
の優良企業
12%
の一般企業
管理ダッシュボードを使用してサポート契約を追跡



MONITOR

自社のパフォーマンスをモニター

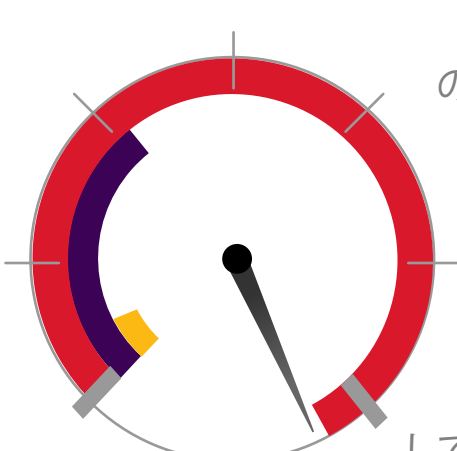
68%
のトップ・リーダー企業
37%
の優良企業
14%
の一般企業
診断分析を利用して原因を把握



ADOPT

新しいテクノロジーを採用

80%
のトップ・リーダー企業
28%
の優良企業
6%
の一般企業
学習したことを基にしてプランを頻繁に更新



REVIEW

サポートの有効性をレビュー

テクノロジー・サポートのトップ・リーダー企業になるにはどうすればよいでしょう？

詳細はこちら

<http://ibm.biz/tss-study-jp>