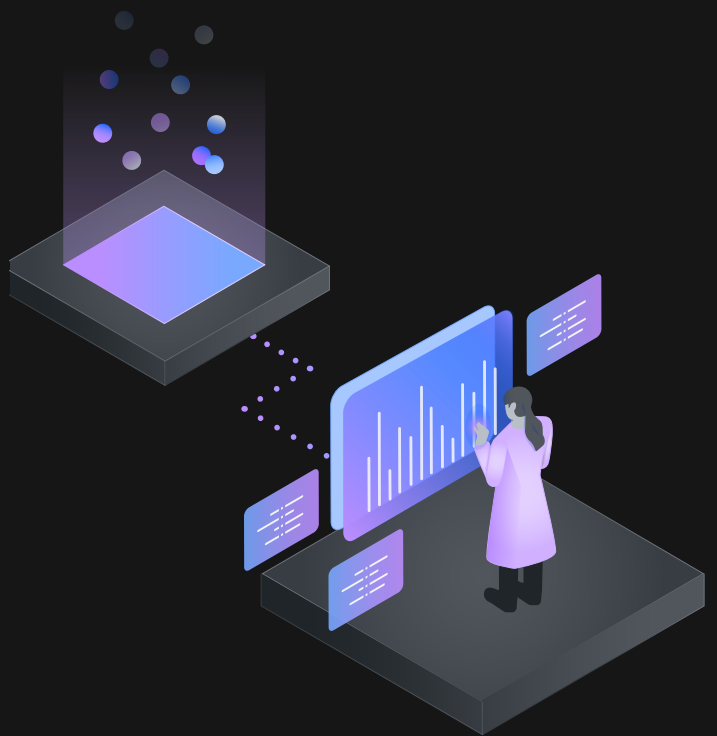


简化人工智能之旅

通过 IBM Cloud Pak for Data 大规模自动化、治理和处理数据

企业需要现代化其数据架构，以跟上不断增长的数据规模和分析需求。现代企业需要可扩展的敏捷平台，更加方便人工智能的使用。

IBM® Cloud Pak™ for Data 为企业提供可扩展的云端原生数据和人工智能平台，可在任何云端运行，帮助他们实现数据收集、组织和分析的现代化，同时在整个企业实施人工智能。



Cloud Pak for Data 的作用



基础架构管理工作减少
65-85%



ETL 请求数
减少 **25-65%**



开发和部署更快，成本节省达 **120-340 万美元**，因此生产力更高

通过 Cloud Pak for Data 实现企业可扩展性

集成 Red Hat OpenShift 容器平台

- Cloud Pak for Data 在 Red Hat OpenShift 上运行，可用于控制 Kubernetes 环境，几乎可以随时随地构建和运行应用程序
- 通过单一体验（目前是使用 OpenShift Container Storage）简化存储生态系统
- 更快速地部署应用程序，大规模自动化、治理和处理数据
- 在初始生产后接收自动更新，包括增强的安全管理、跨平台审核以及一般的适用性和扩展性

提供统一的用户体验，帮助团队快速完成工作

- 集成了所有数据和人工智能服务，不同的工作流程和角色可获得一致的用户体验，并且团队之间可以进行自助协作
- 通过集成数据管理、治理和分析的单一平台简化流程并快速实现价值，提高效率并改进资源的使用

通过不断扩展的生态系统支持跨团队创新

- Cloud Pak for Data 现在支持 IBM Power Systems，可让企业大规模快速构建人工智能基础
- 从天气公司、股市和消费者人口统计资料等来源无缝接入第三方数据，丰富内部专有数据
- 通过媒体、贸易组合管理以及公共事业的预测性客户分析等行业加速器针对性解决业务问题
- 将 IBM Planning Analytics 作为 Cloud Pak for Data 的扩展，自动化业务的规划、预算和预测
- 建立可信的 360 度数据视图，通过 Cloud Pak for Data 上 IBM Master Data Connect 的自助分析提供洞察力



通过 IBM Cloud Pak for Data 大规模获取企业数据

IBM Cloud Pak for Data 可帮助您降低总拥有成本, 消除数据孤岛, 增强组织的协作性和透明度, 推动您的人工智能之旅。

[阅读有关 Cloud Pak for Data 3.0 的博客](#)

要详细了解 Cloud Pak for Data, 请阅读我们委托 Forrester Consulting 执行的研究 [Projected Total Economic Impact of IBM Cloud Pak for Data \(预计 IBM Cloud Pak for Data 对经济的总体影响\)](#)。