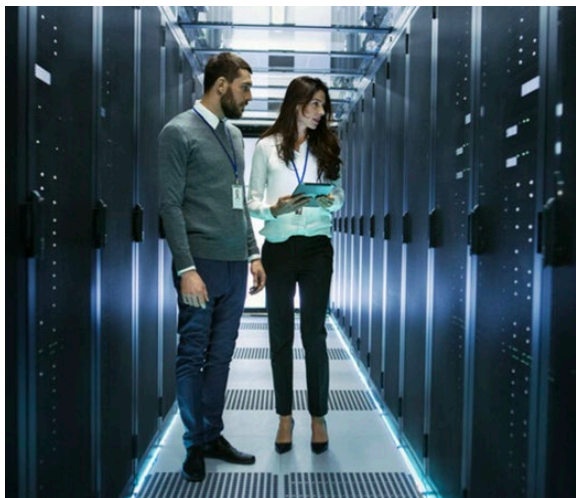


情報に基づいたお客様のIT意思決定のために IT Economicsのインサイトをご活用ください

ITコスト低減のためのワークロード統合の活用

IBM内部でのテストとお客様環境のデータにより、分散システムのコア数から 1 IFLへのコア統合率は10から32.5という数字が出て来ています。これにより、ソフトウェアコストや他のIT経費の劇的な低減がもたらされます。

[IBM IT Economics paper](#) を読んでお客様と共有してください。

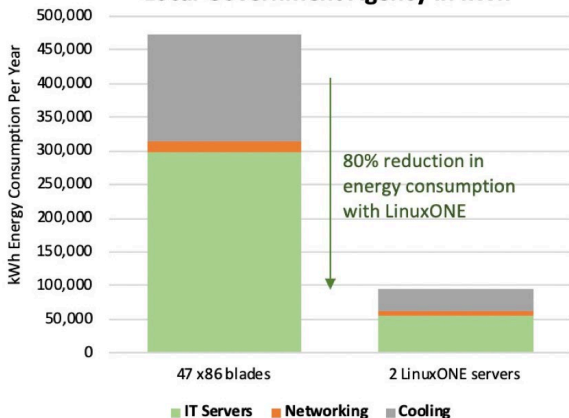


コンピューティング・カーボンフットプリントの削減

IBM Z や LinuxONE のような集中型基盤へのデータやアプリケーションの統合により、いかに持続可能な環境に役立つかを知ることができます。また、なぜ世界のビジネスで IBM Z と LinuxONE が分散ソリューションよりも選択されているかをご存知でしょうか？

この [paper](#) をお客様と共有してください。

Annual Energy Consumption for Dutch Local Government Agency in kWh



お客様は購買を正当化するために苦慮していませんか？

IBM Z や LinuxONE のハイブリッド・マルチクラウド戦略の価値を理解されていますか？



Linux ワークロードを LinuxONE コア や IBM Z の IFL に統合することでどれだけコスト削減できるかご存知でしょうか？

上記への解は、**IT Economics assessment** の結果で得られる最も一般的なものです。IBM Z や LinuxONE の案件クローズのために、IBM営業家からこのようなリクエストがあり、我々も案件クローズを支援しています。

リクエスト先: IT.Economics@us.ibm.com IBM Z と LinuxONE の価値やコスト削減を定量化し、お客様に情報に基づいたITの意思決定をして頂くための無償のアセスメントをご提供します。

この [Flyer](#) と [FAQ](#) を共有してください。

お客様向けの無償の IT 経済性アセスメント

IBM Z や LinuxONE の価値や節約を定量化することにより、情報に基づいたITの意思決定を支援してください。

Visit: ibm.com/iteconomics and ibm.com/partnerworld/iteconomics

[Subscribe](#) to upcoming events and new research findings



© Copyright IBM Corporation 2021. IBM, the IBM logo, IBM.com, and IBM Z are trademarks of International Business Machines Corp., registered in many jurisdictions worldwide. Other product and service names might be trademarks of IBM or other companies. A current list of IBM trademarks is available on the web at "Copyright and trademark information" at www.ibm.com/legal/copytrade.shtml