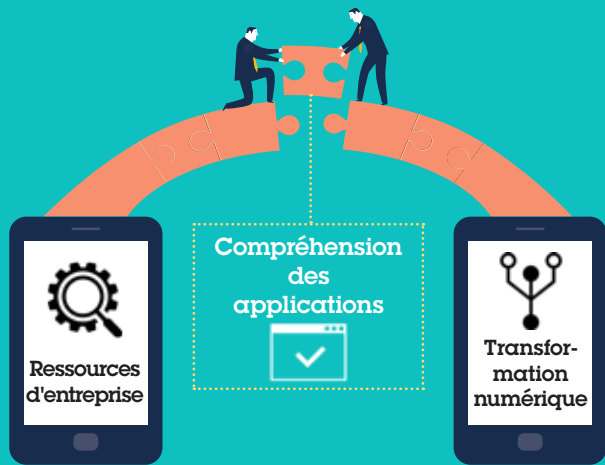


Accélérez votre transformation numérique avec la puissance de

IBM Application Discovery & Delivery Intelligence



Pour les professionnels commerciaux et techniques

Développer des ressources critiques pour le cloud hybride, cognitif et mobile

Avec 68 % des charges de travail informatiques mondiales exécutées sur des mainframes et 80 % d'entreprises se préparant à adopter une stratégie cloud hybride l'année prochaine, les clients recherchent de nouvelles solutions pour réconcilier les applications résidentes sur des systèmes d'entreprise¹.

Vous pourrez atteindre cet objectif parce qu'Application Discovery & Delivery Intelligence (ADDI) vous permettra de modifier des applications de votre entreprise et d'utiliser des connaissances pour exposer de nouveaux services basés sur z en tant qu'API et/ou les connecter à des applications sur le cloud et à des technologies mobiles.



Partenaire commercial

Vitesse et Mitigation des risques simultanément

Actuellement, l'évolution constante du marché force les entreprises à développer des capacités numériques pour rester compétitives. ADDI résout directement ce problème en apportant à vos développeurs une compréhension détaillée de l'impact potentiel des changements sur les environnements mainframes, et avec une rapidité inégalée. De cette façon, votre entreprise peut rapidement progresser grâce au développement de nouvelles applications numériques, tout en améliorant votre capacité à réduire les risques potentiels. Dans un environnement de développement conventionnel, la nécessité de modifier rapidement des applications mainframe principales peut considérablement accroître le risque de perturbation des opérations normales, avec de graves conséquences sur les activités commerciales.

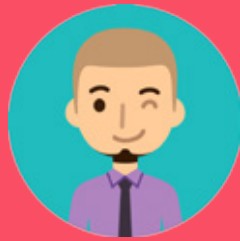


Résultats opérationnels avec ADDI

- ✓ Développez plus rapidement de nouvelles applications numériques tout en préservant la stabilité de vos applications.
- ✓ Augmentation de votre capacité de service avec des coûts prévisibles et des niveaux définis.
- ✓ Alignement renforcé sur des normes industrielles, telles que ITILTM, CoBITTM et ISO20000, assurant une conformité et un contrôle opérationnel améliorés.

¹ Source : <http://www.dbta.com/Editorial/News-Flashes/IBM-Plans-Acquisition-to-Help-Developers-Modernize-Mainframe-Applications-for-Digital-Business-111440.aspx>

Partenaire technique



Les modifications sont souvent manuelles et par conséquent sujettes aux erreurs, dépendant de quelques employés détenteurs d'un savoir-faire spécifique. Simultanément, les applications sont souvent mal documentées, ce qui entraîne un risque et des efforts accrus. L'évaluation des efforts qu'impliquent les changements est d'autant plus difficile lorsque la compréhension des applications critiques est limitée. D'autre part, intensifier les embauches pour exploiter efficacement les applications critiques est souvent fastidieux et chronophage.



ADDI automatise la découverte et l'analyse des applications

- ✓ Développez des ressources critiques pour le cloud hybride, cognitif et mobiles
- ✓ Débloquez toute la valeur de vos applications mainframe existantes pour faciliter votre transformation numérique
- ✓ Analysez rapidement et comprenez mieux comment les composants de vos applications mainframe fonctionnent et interagissent avec les autres parties de votre environnement.

Avantages commerciaux potentiels

- ✓ Accélérer la rentabilité de vos nouvelles capacités commerciales numériques.
- ✓ Réduire les risques liés à une transformation accélérée.
- ✓ Exploiter la valeur de votre expérience du marché, de votre base client et de vos connaissances.
- ✓ Réagir plus rapidement face aux modifications de la conformité réglementaire.



Avantages potentiels des solutions

- ✓ Automatiser les analyses manuelles et accélérer la fourniture des nouvelles applications.
- ✓ Améliorer la compréhension des applications existantes avant leur maintenance ou leur modernisation.
- ✓ Améliorer la qualité du code et minimiser les risques de conformité et de performance.
- ✓ Aider les clients à respecter les nouvelles réglementations de l'UE et de la conformité.
- ✓ Moderniser les ressources critiques de l'entreprise pour l'ère du numérique en réduisant les délais, les risques et les coûts au minimum.



Avantages potentiels pour les équipes de développement

- ✓ Précision améliorée des analyses d'impact des changements et réduction importante des reprises de tâches.
- ✓ Visualiser et suivre des transactions au-delà des limites des applications.
- ✓ Intégration avec une gamme étendue de technologies au sein du cycle de vie ALM.
- ✓ Prise en charge d'une riche gamme de langages de programmation couvrant les plates-formes mainframe et distribuées.

Restez en tête de la course avec

IBM Application Discovery & Delivery Intelligence



Éclairages sur des applications concrètes

Assistance pour réduire les risques



Productivité améliorée

Mise sur le marché plus rapide



Assistance de conformité et réglementation

Coûts inférieurs



Complexité réduite

Capacités numériques robustes



Précision améliorée

Pour plus d'informations, rendez-vous sur <https://ibm.biz/Bdsz57>

© Copyright IBM Corporation 2017
Compagnie IBM France
17, avenue de l'Europe
92275 BOIS COLOMBES CEDEX

Produit aux États-Unis d'Amérique.
Avril 2017

IBM, le logo IBM, ibm.com et EZsource sont des marques d'International Business Machines Corp., déposées dans plusieurs juridictions à travers le monde. Les autres noms de produits et de services peuvent être des marques d'IBM ou d'autres entreprises. La liste actualisée de toutes les marques d'IBM est disponible sur la page Web "Copyright and trademark information" à l'adresse ibm.com/legal/copytrade.shtml

Le présent document est exact à la date initiale de publication et peut être modifié par IBM à tout moment. Les offres ne sont pas toutes disponibles dans chaque pays où IBM est présent.

LES INFORMATIONS DU PRÉSENT DOCUMENT SONT FOURNIES « EN L'ÉTAT » SANS AUCUNE GARANTIE EXPLICITE OU IMPLICITE, Y COMPRIS SANS AUCUNE GARANTIE DE QUALITÉ MARCHANDE OU D'APTITUDE À UNE UTILISATION SPÉCIFIQUE ET GARANTIE OU CONDITION DE NON-CONTREFAÇON.

Les produits IBM sont garantis conformément aux conditions générales des accords sous lesquels ils sont fournis.

Le client est responsable de la conformité à toutes les réglementations et lois applicables. IBM ne fournit pas de conseil juridique, ne déclare ni ne garantit que ses services ou produits assureront la conformité du client avec la législation ou la réglementation applicable.

