

IBM Planning Analytics mit Watson

Planen Sie alle Eventualitäten ein. Seien Sie für alles gerüstet

Highlights

- Automatisiert manuelle Planung, Budgetierung, Bedarfsvorhersage, Berichterstellung und Analyse
- Verknüpft Unternehmenstaktik mit Finanzplänen
- Ermöglicht flexible Rentabilitätsanalyse und das Erstellen von Modellen zu Was-wäre-wenn-Szenarien
- Integrierte Funktionalität vorausschauender und künstlicher Intelligenz (KI), zur Verstärkung der menschlichen Intelligenz
- Ermöglicht es den Benutzern, in einem Self-service-Arbeitsbereich, überzeugende Visualisierungen zu erstellen
- Kann in die gewohnte Microsoft Excel Schnittstelle integriert werden, um die Geschwindigkeit der Akzeptanz zu steigern
- Gut verwaltete und geregelte Arbeitsabläufe
- Flexible Implementierungsoptionen

Übersicht

Volatilität, Unsicherheit und Risiko begleiten uns schon seit Jahren - und sie werden auch so schnell nicht verschwinden. Aber die meisten Planungsteams, sei es in den Bereichen Finanzen, Betrieb, Personalwesen, Verkauf oder in anderen Abteilungen des Unternehmens, verbringen immer noch eine unverhältnismäßig lange Zeit mit manuellen Prozessen, die auf Tabellenkalkulation basieren - sie sammeln, konsolidieren und bewerten Daten, bevor sie überhaupt anfangen können, diese zu analysieren.

Als Reaktion darauf, suchen führende Unternehmen nach schnelleren, flexibleren Lösungen, um tiefere Einblicke in die Finanz- und Betriebsleistung zu ermöglichen. Zu oft glauben sie jedoch, zwischen dem Bedienungskomfort und der schnellen Implementierung einer Cloudlösung oder der leistungsfähigen Analysefunktionalität wählen zu müssen, die traditionell nur On-Premises verfügbar ist. Aber nun muss man nicht mehr zwischen zwei Optionen wählen. Nun kann man, dank IBM® Planning Analytics mit Watson, alles haben. Eine Lösung - mehrere Implementierungsmöglichkeiten.

Beschleunigte Planungs- und Bedarfsvorhersagezyklen, firmenübergreifende Zusammenarbeit und agile Planung - alles in einer erweiterten Planungs & Analyse (xP& A) Lösung

IBM Planning Analytics mit Watson ist eine schnelle, flexible und KI-gestützte erweiterte Planungs- und Analyse (xP&A) Lösung. Sie kann in der Cloud, On-Premise, auf IBM Cloud Pak® for Data, oder als Hybrid- Option eingesetzt werden, und hilft kleinen und großen Unternehmen, größere Prozesseffektivität zu gewährleisten und Prognosen bereitzustellen, die sie brauchen, um die Geschäftsleistung effektiv zu lenken. Das Produkt wurde von Kunden und Analysten gleichermaßen für seinen Bedienungskomfort gelobt. Diese Lösung automatisiert nicht nur manuelle Tätigkeiten, um Planungs- und Bedarfsvorhersagezyklen zu beschleunigen, sondern geht über die Automatisierung hinaus, um Ihnen dabei zu helfen, direkt aus Ihren Daten neue Erkenntnisse zu ziehen.

IBM Planning Analytics mit Watson schaltet die traditionellen Silos in der Planung zwischen den Unternehmensbereichen aus. Das Tool vereinheitlicht Daten in einem zentralen Repository und integriert Daten aus verschiedenen Datenquellen wie Ressourcenmanagement (ERP), Kundenpflege (CRM) und Personalwesen (HRM), so dass alle Anwender auf eine einzige, geschützte Datenbank zugreifen können, die als 'Single Source of Truth' fungiert. Es ermöglicht ein abteilungsübergreifendes System, das dazu dient, die Planung zu optimieren und Transparenz, Zusammenarbeit (partizipative Planung) und Koordinierung im gesamten Unternehmen zu schaffen. Und es kann mehr als nur planen - es analysiert Daten, zeigt Trends auf und ermöglicht Echtzeit- Iteration für unterbrechungsfreie Planung. In IBM Planning Analytics mit Watson werden alle Ihre Pläne, Budgets und Prognosen in der gleichen Anwendung erstellt und gespeichert. Das bedeutet, dass alle Nutzer mit den gleichen Daten arbeiten. Änderungen an einem Plan werden automatisch aktualisiert und fließen in andere Pläne ein, und zentrale Unternehmensregeln können, falls erforderlich, auf alle Pläne angewendet werden.

Angetrieben durch KI, ermöglicht IBM Planning Analytics mit Watson den Nutzern die Prognose von Ergebnissen, basierend auf Trendentwicklung oder vorausschauenden Erkenntnissen, und führt umfassende Analysen von Was-wäre-wenn Szenarien durch, um alternative Annahmen zu testen. Es lässt die Nutzer fristgerechtere, zuverlässigere, agilere Pläne erstellen, die sich in Echtzeit ändern lassen, um unbeständigen Marktanforderungen gerecht zu werden. IBM Planning Analytics mit Watson beschleunigt die Entscheidungsfindung und führt zu besseren Entscheidungen.

Mittels des flexiblen Planungs- und Analyse-Arbeitsbereichs hilft Ihnen IBM Planning Analytics mit Watson, Informationen zusammenzufassen und Trends zu erkennen. Es ermöglicht Erfolgsmodelle wie treiberbasierte Planung und rollierende Prognosen, und erlaubt Einzelpersonen, Gruppen und Unternehmensführern, sich von den Zwängen früherer Generationen von Planungstools freizumachen.

Arbeitsbereich für interaktive Planung und Analyse

IBM Planning Analytics mit Watson verfügt über eine flexible Benutzerschnittstelle, die für finanzielle, operative und abteilungsübergreifende Nutzer im gesamten Unternehmen implementiert werden kann. Es bietet eine einzige, konsistente Sicht der Leistungsindikatoren (KPI) und ermöglicht den Nutzern, Pläne auszuwerten, Leistungslücken zu identifizieren und die Ursachen von Problemen zu diagnostizieren. Nutzer können Geschäftsannahmen und Modellszenarien testen, um dann unverzüglich die Auswirkung alternativer Handlungsweisen auf eine Reihe von Geschäftstreibern zu sehen.

Intelligente Abfragen ermöglichen eine schnelle Analyse und Berichtserstellung auf Basis der allgemeinen Geschäftsbedingungen. Leistungsfähige mehrdimensionale ausdrucksbasierte (MDX) Abfragen ermöglichen die Datenanalyse für beliebige Kombinationen an Hierarchien und Bemaßungen. Power User können hoch entwickelte Abfragen erstellen, z. B. Abfragen nach asymmetrisch verschachtelten Berichten. Aber man muss kein Computerexperte sein, um, bei Bedarf, mehrdimensionale Analysen und Berichte schnell abzufragen.

Planung mit Benutzerführung

IBM Planning Analytics mit Watson bietet verwaltete und geregelte Arbeitsabläufe, um einen reibungslosen und schlanken Planungsprozess zu gewährleisten. Nutzer können benutzerdefinierte Anwendungen erstellen, um Prozesse wie Planung, Budgetierung, Bedarfsvorhersage und Berichterstellung zu verwalten, vereinfachen und die Benutzerbeteiligung zu steigern. Budget- und Planungsmanager können Pläne mit mehreren Stufen - und mehreren Schritten innerhalb jeder Stufe - erstellen. Sind die Pläne erstellt, kann man Teilnehmer einladen, Eingabekriterien festlegen, fällige Termine zuweisen und den Fortschritt von Planaktivitäten überwachen. IBM Planning Analytics mit Watson schafft eine geführte Planungserfahrung, die transparent, leicht zu navigieren und lückenlos ist.

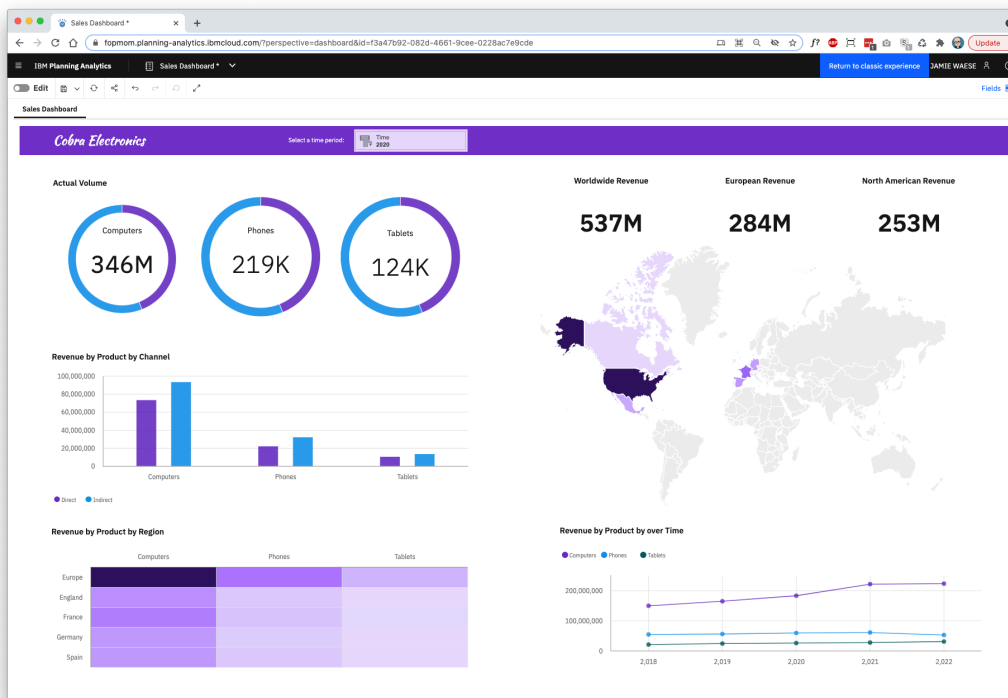


Abbildung 1:

IBM Planning Analytics mit Watson bietet einen interaktiven, flexiblen Arbeitsbereich.

Multidimensionale Analyse

Aufbauend auf der leistungsstarken In-Memory IBM TM1® Berechnungs-Engine, ermöglicht IBM Planning Analytics mit Watson die mehrdimensionale Analyse umfangreicher, Langzeit- und zukunftsorientierter Datensätze. Es integriert mehrere Datenquellen und ermöglicht die Vergleichsanalyse von Informationen aus allen relevanten Systemen. Nutzer können komplexe Dimensionsberechnungen und Analysen durchführen, z. B. zu Produkt- und Kundenrentabilität, Lieferkettenoptionen, Umsatzverteilung und Preis/Beschäftigungsabweichung.

Komplexe Hierarchien und Bemaßungen können einfach gehandhabt werden, um neue Einsichten in betriebliche Leistungs- oder Geschäftsprobleme zu gewinnen. Die Fähigkeit des Tools, auf das Unternehmen abgestimmte Datenmengen zu unterstützen (dank der Möglichkeit, Datenknappheit in mehrdimensionalen Planungswürfeln zu verwalten), reduziert die Notwendigkeit, Daten zu verschieben oder zu replizieren, und dient den Analysten dazu, der Geschäftsführung eine „gültige Wahrheit“ zu liefern.

Die „Hierarchien“-Funktionalität in IBM Planning Analytics mit Watson bietet sowohl technische Vorteile als auch Vorteile für Business-User. Bei den Hierarchien sind Sie nicht auf die traditionelle Definition von Würfeln beschränkt. Sie können umfassende, differenzierte Analysen mit „Attributen“ durchführen, um die Merkmale von Produkten, Kunden, Regionen etc. zu beschreiben. Attributdaten können in Form von „virtuellen Bemaßungen“ genutzt werden, und greifen auf Daten zurück, die zum Zeitpunkt der Erstellung des Würfels vorhanden waren oder auch später eingeführt wurden.

Die verteilte Verwaltung ermöglicht es allen Standorten und Abteilungen, an einem gut geführten, kollaborativen Prozess teilzunehmen. Das Ergebnis ist eine zuverlässigere, zukunftsorientierte Sicht auf Geschäftsstrukturen, wie zum Beispiel Produktfamilien und Verkaufsterritorien. Es hilft auch bei der Definition von Zielen für die Verwendung in der Planung und Bedarfsvorhersage und in Gewinn- und Wachstumsinitiativen.

Visualisierungen, Wertungslisten und Dashboards

Der IBM Planning Analytics Arbeitsbereich zeichnet sich durch ein stark grafisch orientiertes, Freiform-Design aus, das eine breite Vielfalt an Grafiken bietet, einschließlich Diagrammen, Karten, Bildern und Formen, sowie Text und Video. Diese automatisierten Visualisierungen helfen Ihnen, anschauliche, aussagekräftige Berichte zu erstellen, um Einsichten mit allen Entscheidungsträgern zu teilen. Eingaben zur Schnellsuche und Snap verleihen der Schnittstelle das Gefühl einer natürlichen Sprache.

Sie können Dashboards und Wertungslisten entwickeln, die mit Plänen und Budgets verknüpft sind, und diese dann mit Nutzern im gesamten Unternehmen teilen. Wertungslisten und Dashboards helfen Geschäftskunden, die Leistung im Kontext ihrer bestimmten Rollen und Funktionen zu messen und überwachen. Das treibt das Strategiemangement und die Ausführung voran, indem es hilft, Initiativen, Ressourcen und Aktionen auf die Unternehmensziele auszurichten.

Erweiterte Funktionalität der Self-Service-Modellierung

Die ausgereiften Sandboxing- und Modellierungsfunktionalitäten in IBM Planning Analytics mit Watson, ermöglichen es Finanz- und Businessanalysten, eigenständig hochkomplexe Pläne und Prognosen zu erstellen und zu verwalten, mit nur minimaler - oder sogar gar keiner - Unterstützung durch ein IT-Team. Aufbauend auf der ausgereiften, mehrdimensionalen Technologie von IBM TM1, ermöglicht IBM Planning Analytics mit Watson, Analysen und Berechnungen selbst für die anspruchsvollsten Rentabilitäts- und Szenarien-Modelle.

Analysten können Modelle erstellen, die praktisch jeden Geschäftsfaktor in Pläne, Budgets und Prognosen integrieren können. Diese Modelle können Firmenstrukturen, Unternehmensregeln und Beziehungen abbilden, und dann überarbeitet werden, wenn sich diese Strukturen, Regeln und Beziehungen ändern. Nutzer können operative Treiber definieren und diese mit finanziellen und operativen Ergebnissen im gesamten Planungsprozess verknüpfen, um zu sehen, wie sich eine Änderung in einer Variable auf das gesamte Unternehmen auswirkt. Dies verbessert die Einsicht in führende Leistungsindikatoren und verdeutlicht die wahrscheinliche Auswirkung verschiedener operativer Treiber auf Pläne und Prognosen, wodurch sich die Vorlaufzeit zur Bewertung von Alternativen erhöht.

IBM Planning Analytics mit Watson hilft auch, die Planungszyklen zu verkürzen und die Fehler zu reduzieren, die häufig in manuellen Prozessen auftauchen, die auf Tabellenkalkulationen basieren. Das Ergebnis ist, dass Analysten mehr Zeit für Wertschöpfungsanalyse aufwenden können und weniger Zeit für die Überprüfung von Daten und die Pflege von Tabellenkalkulationen aufbringen müssen.

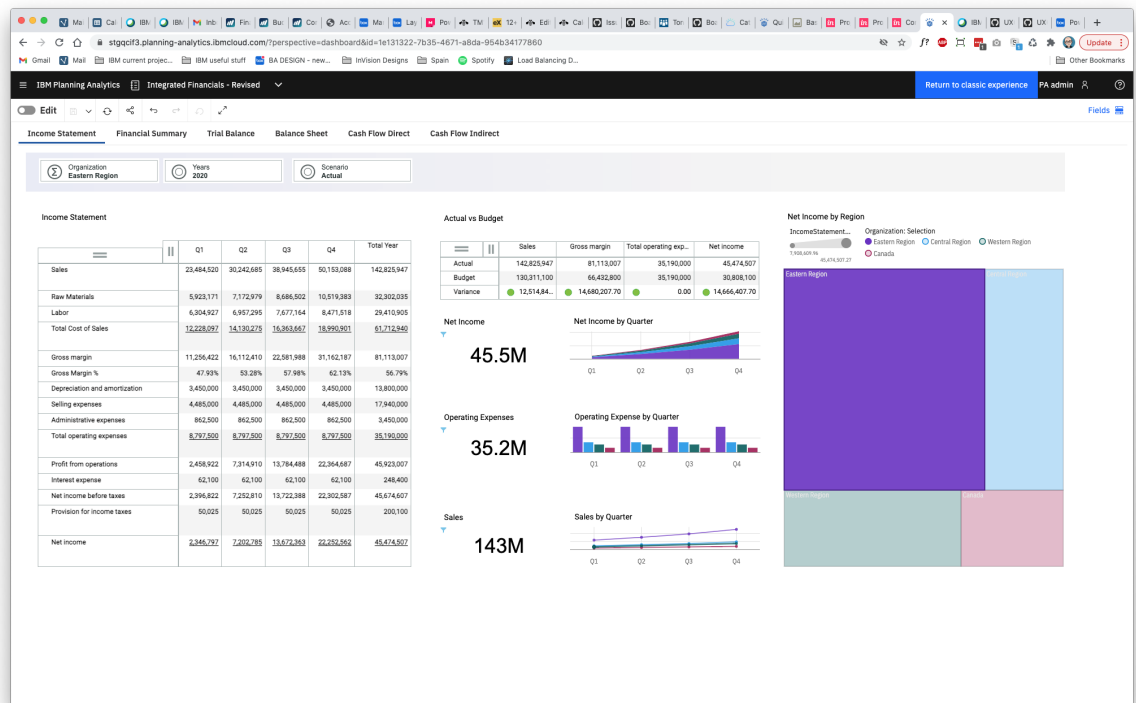


Abbildung 2:

Wertungslisten und Dashboards bieten einen schnellen, intuitiven Einblick in den Fortschritt des Unternehmens beim Erreichen seiner Ziele.

IBM Planning Analytics für Excel

Tabellenkalkulationen gehören zu den am häufigsten eingesetzten Software-Tools, die jemals erfunden wurden. Aber sie haben auch ihre Grenzen. Deshalb ermöglicht IBM Planning Analytics mit Watson es den Nutzern, die Arbeit in der Microsoft Excel Schnittstelle bei Bedarf zu fortsetzen, anstatt ihre Tabellenkalkulation zu ersetzen.

Die IBM Planning Analytics für Excel Schnittstelle behält die vollständige Excel-Funktionalität und Formatierung bei, einschließlich Funktionalitäten wie Diagramme und integrierte Funktionen. Finanz- und Geschäftsprofis können in der gewohnten Excel-Schnittstelle arbeiten und dabei alle Funktionalitäten einer modernen Planungs- und Analyselösung genießen.

Vorausschauende Bedarfsvorhersage

IBM Planning Analytics mit Watson legt die Macht der algorithmischen Bedarfsvorhersage in die Hände der Nutzer - auch derjenigen ohne Fachwissen im Bereich Data Science - und ermöglicht präzisere, stimmigere und fristgerechtere Prognosen.

Die vorausschauende Bedarfsvorhersage ergänzt die menschliche Intelligenz, indem sie statistische und vorausschauende Analysen verwendet, um Trends und Saisonalitätsmuster in Langzeitwerten anzugeben und zu bewerten, was die Prognosegenauigkeit erheblich verbessert. Das Produkt reduziert auch die Zeit, die erforderlich ist, um eine präzise Prognose zu erstellen, und ermöglicht es den Nutzern, sich auf die Prozessoptimierung zu konzentrieren, Ausnahmen zu verwalten und Anpassungen vorzunehmen. IBM Planning Analytics mit Watson integriert statistische Algorithmen direkt in das Tool, so dass die Nutzer keine Daten in ein externes Tool exportieren müssen. Die Algorithmen bewerten die Langzeitwerte und wenden den Algorithmus an, der die größte Genauigkeit und die wenigsten Fehler aufweist, um einen Zukunftswert zu prognostizieren. Sobald eine Prognose generiert wurde, liefert die statistische Detailseite, leicht verständliche Fakten darüber, wie sie generiert wurde - und bietet den Nutzern detaillierte Informationen, sowie eine erhöhte Erklärbarkeit und Verantwortlichkeit ihrer Prognosen.

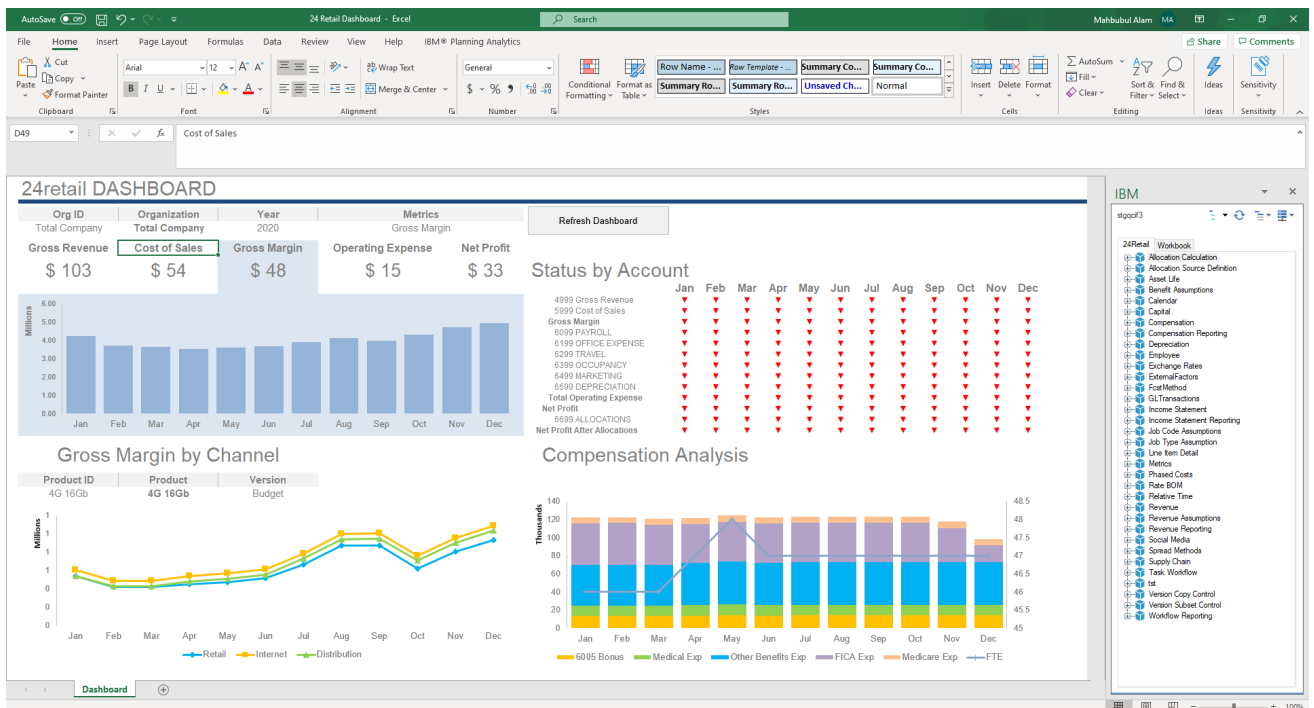


Abbildung 3:

IBM Planning Analytics mit Watson ermöglicht es den Nutzern, die gewohnte Excel-Schnittstelle beizubehalten.

Vorteile von IBM Planning Analytics mit Watson

- Ermöglicht Nutzern im Bereich Finanzen, operative Tätigkeiten und abteilungsinterne Geschäftsprozesse, fristgerechte, zuverlässige und agile Pläne, Budgets und Prognosen in einem flexiblen Analyse-Arbeitsbereich zu erstellen.
- Automatisierter Arbeitsablauf für Prozesstransparenz und straffe Vorgaben über die Teilnahme an der Planung.
- Ermöglicht den Nutzern die Analyse von Daten aus mehrdimensionalen Planungsmodellen in der gewohnten Microsoft Excel Schnittstelle.
- Unterstützt schnelle, flexible Modellierung von Was-wäre-wenn-Szenarien.
- Verwaltet auf das Unternehmen abgestimmte Datenmengen in mehrdimensionalen Planungswürfeln.
- Nutzt interne und externe Daten, einschließlich Daten aus Ressourcenplanungs- (ERP) und Kundenpflege- (CRM) Systemen.
- Führt komplexe Kostenzuordnungen und Rentabilitätsanalysen durch und ermöglicht den Nutzern eine Drilldown-Funktion, für eine detaillierte Ansicht der Rentabilität nach Produkt, Kunde, Bereich, Vertriebskanal etc.
- Ermöglicht Erfolgsmethoden wie die treiberbasierte Planung und rollierende Prognosen.
- Erstellt automatisch überzeugende Visualisierungen zur Auswahl, mit einer breiten Vielfalt an Diagrammen, Tabellen, Karten, Bildern und Formen - sowie Text und Video.
- Integriert Wertungslisten und Dashboards zur Überwachung von Leistungsindikatoren (KPI).
- Erhöht die Prognosegenauigkeit durch die Funktionalität der integrierten, vorausschauenden Bedarfsvorhersage.
- Bietet eine einheitliche Erfahrung für alle Nutzer im Internet, Excel und auf dem Handy.
- Unterstützt die Suche in natürlicher Sprache und mehrdimensionale ausdrucksbasierte (MDX) Abfragen für eine schnelle, leistungsstarke Analyse.
- Bietet rollenbasierte Sicherheit zur Unterstützung multipler Nutzer und Nutzertypen, und gewährleistet, dass Nutzer nur das sehen, was sie sehen sollen.
- Erleichtert die Implementierung auf der Cloud, On-Premise, auf IBM Cloud Pak für Daten oder Hybrid-Optionen.

Weitere Informationen erhalten Sie auf:

<https://www.ibm.com/de-de/products/planning-analytics>

Rückruf anfordern

Um einen Rückruf anzufordern oder eine Frage zu stellen, gehen Sie zu: <https://www.ibm.com/contact/de/de/>

Ein IBM Ansprechpartner wird innerhalb von zwei Arbeitstagen auf Ihre Anfrage antworten.

© Copyright IBM Corporation 2021

IBM Deutschland GmbH
Watson Assistant
IBM-Allee 1
71139 Ehningen

Hergestellt in den USA
Januar 2021

IBM, das IBM Logo und ibm.com sind eingetragene Marken der IBM Corporation in den USA und/oder anderen Ländern. Weitere Produkt- und Servicenamen können Marken von IBM oder anderen Unternehmen sein. Eine aktuelle Liste der IBM Marken finden Sie auf der Webseite „Informationen zu Copyright und Warenzeichen“ unter www.ibm.com/legal/copytrade.shtml.

Dieses Dokument ist zum Datum seiner Erstveröffentlichung aktuell und kann jederzeit von IBM geändert werden. Nicht alle IBM Angebote sind in jedem Land, in welchem IBM tätig ist, verfügbar.

Vertragsbedingungen und Preise erhalten Sie bei den IBM Geschäftsstellen und/oder den IBM Business Partnern. Die Produktinformationen geben den derzeitigen Stand wieder. Gegenstand und Umfang der Leistungen bestimmen sich ausschließlich nach den jeweiligen Verträgen.

1. NTT 2020 Globaler Bewertungsbericht zur Kundenerfahrung <https://www.dimensiondata.com/en-gb/expertise/intelligent-customer-experience/customer-experience-benchmark-report-2020>

2. IBM Institute for Business Value, „The value of virtual agent technology“, <https://www.ibm.com/thought-leadership/institute-business-value/report/virtual-agent-technology>

3. die MRS Geschäftspartnerorganisation, ibm.com/case-studies/mrsbpovoice-gateway

