

---

# Insights de mobilidade e análise de dados com o IBM Watson

Foi deixado no escuro com MDM fraco? Ilumine seu dia com o IBM MaaS360 with Watson para UEM cognitivo



# Você está se afogando em minúcias de dispositivos móveis?

O panorama de dispositivo móvel atual é muito diferente do que era alguns anos atrás. Na verdade, com 7,9 milhões de aplicativos móveis baixados a cada mês<sup>1</sup> e 387 novas ameaças de malware identificadas a cada minuto,<sup>2</sup> o panorama pode mudar da noite para o dia. Em um mundo móvel em constante evolução, as organizações estão lutando ativamente para manter a segurança enquanto mantêm seus trabalhadores produtivos a cada dia. Aproveitar dados móveis para agregar valor de negócios também pode ser uma tarefa colossal.

Enquanto trabalham para manter controle tático do ambiente de dispositivo móvel, os gerentes de TI, muitas vezes, se encontram afogados em minúcias. Sobrecarregados com o número de variáveis, eles não conseguem se manter a par das ameaças mais recentes, sem falar em extrair significado ou tomar decisões com base nas pilhas de dados que agora estão sendo coletadas. Com recursos de TI limitados dedicados a ferramentas de tecnologia móvel que facilitam gerenciamento reativo, em vez de proativo – e com

visibilidade limitada de inteligência de dispositivo móvel na organização – muitos gerentes precisaram escolher entre segurança e produtividade como o foco dos esforços.

Dada a importância da computação móvel para manter as empresas competitivas, agora é mais importante ainda que as organizações atinjam o equilíbrio certo entre segurança e produtividade – e aproveitem o amplo valor de negócios em potencial que a mobilidade representa. Com a entrega proativa de insights avançados, as organizações podem passar de uma abordagem de gerenciamento meramente tática para uma que seja estratégica, ou seja, informada por dados e melhores práticas do setor, otimizada para eficiência de TI e adequada à organização e a cada usuário. Esse novo paradigma é a diferença entre uma solução de gerenciamento de dispositivos móveis (mobile device management – MDM) legada e uma nova abordagem mais inteligente com gerenciamento unificado de *endpoint* (unified endpoint management – UEM) cognitivo.

**472: número médio de aplicativos gerenciados por organizações altamente móveis.<sup>3</sup>**

▶ [Vejas as estatísticas](#) em segurança de dispositivo móvel neste infográfico da IBM.

1 Jeremy Sacco, "[App downloads soar in October](#)", *The Fiksu Blog*, 24 de novembro de 2015.

2 "[McAfee Labs Threat Report](#)", *McAfee Labs*, fevereiro de 2015.

3 "[The Massive Mobile Migration](#)", *IBM*, 27 de abril de 2016.





# Insights e análise de dados do IBM MaaS360 with Watson

Clique na imagem para ampliá-la. Clique novamente para o tamanho original.

Graças à migração em massa para plataformas de dispositivo móvel, que começou como gerenciamento de dispositivos móveis (mobile device management – MDM), evoluiu ao longo do tempo para a tecnologia gerenciamento de mobilidade corporativa (enterprise mobility management – EMM), englobando MDM e as capacidades necessárias para gerenciar e proteger aplicativos, conteúdo, ambientes bring-your-own-device (BYOD) e muito mais.

O próximo passo na evolução considera todas as variedades de dispositivos – smartphones, tablets, laptops, desktops, wearables e dispositivos projetados para a Internet das coisas (IoT) – daí o termo gerenciamento unificado de endpoint (unified endpoint management – UEM). O IBM® MaaS360® lançou uma abordagem exclusiva a UEM que faz mais que gerenciar e proteger endpoints, usuários, grupos e seus aplicativos, conteúdos e dados. O MaaS360 dá não apenas um passo adiante, mas um salto, para aproveitar os insights profundos que a análise de big data e a computação cognitiva podem oferecer ao ambiente de TI de uma dada organização, ou mesmo a todo um setor.

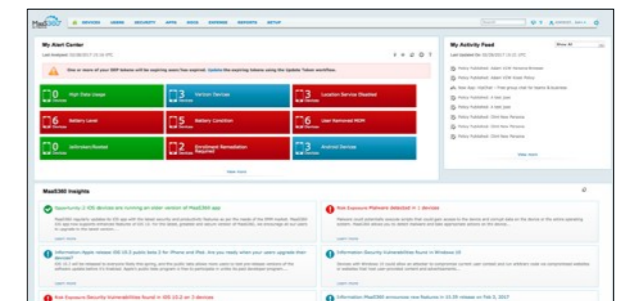
Acompanhando a liderança da IBM em promover a nova era cognitiva, o MaaS360 agora está disponível com insights profundos e análise de dados baseada

em nuvem. Com a tecnologia IBM Watson®, respaldada pela inteligência de segurança líder do setor do IBM X-Force® Exchange, os insights e as análises de dados do MaaS360 podem ajudar as organizações a acelerar e maximizar o retorno sobre investimento (ROI) das suas estratégias de dispositivo móvel das seguintes maneiras:

- Identificando e aproveitando oportunidades de transformação digital
- Reduzindo os riscos de segurança
- Aumentando a produtividade da mão de obra
- Aprimorando a eficiência das operações de TI
- Ajudando as empresas a tomar decisões mais bem informadas, incluindo decisões sobre gastos

O MaaS360 with Watson inclui três capacidades principais:

- **Advisor**, que oferece inteligência acionável customizada para a sua organização
- **Índice de segurança de dispositivo móvel**, que oferece o primeiro marcador de desempenho de segurança de dispositivo móvel publicamente disponível do setor
- **Métricas de dispositivo móvel**, que fornecem os primeiros dados comparativos originados na nuvem do setor



**O MaaS360 with Watson lidera a nova era de mobilidade empresarial com gerenciamento unificado de endpoint cognitivo.**

- ▶ [Saiba mais](#) sobre o que significa adotar uma abordagem cognitiva a UEM.



## MAAS360 ADVISOR:

# Inteligência acionável, customizada para o seu ambiente

Clique na imagem para ampliá-la. Clique novamente para o tamanho original.

Com o Watson, o MaaS360 Advisor é um mecanismo cognitivo potente que apresenta informações contextuais com base nas melhores práticas do setor, bem como alertas relevantes sobre ameaças emergentes. Essa inteligência acionável é adquirida tanto de dados estruturados quanto não estruturados, e pode ser personalizada com base no setor, no porte e no ambiente de dispositivo móvel da sua organização, incluindo o tipo de dispositivos, as plataformas e os aplicativos utilizados em toda a organização.

O MaaS360 Advisor fornece insights e recomendações que lhe permitem:

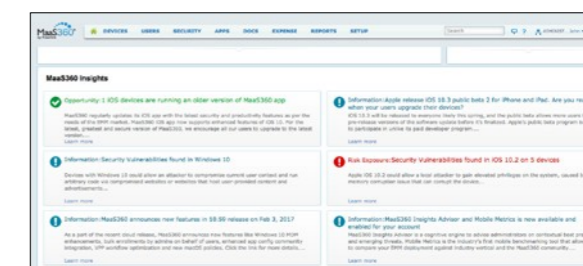
- **Descobrir** melhores práticas para a produtividade do usuário, recomendações para otimização de TI e ameaça de segurança em potencial, tudo entregue diretamente ao seu painel do MaaS360
- **Definir** o que é o insight e por que ele é importante para a sua organização
- **Avaliar** o impacto das melhores práticas ou riscos de segurança para seus dispositivos, usuários, aplicativos e outros
- **Agir** quanto à inteligência para aproveitar oportunidades de negócio ou remediar ameaças de segurança

- ▶ [Saiba mais](#) sobre gerenciamento unificado de *endpoint* cognitivo.

Exemplos de insights que você pode esperar do MaaS360 Advisor incluem:

- Informações sobre liberações futuras do sistema operacional (SO) para Apple iOS, Google Android, Microsoft Windows e produtos de outros fabricantes de equipamento original
- Melhores práticas para políticas e regra de segurança
- Recomendações baseadas em modelos de otimização de TI
- Mudanças de política e outras etapas de remediação que você pode adotar com base em vulnerabilidades recentes e informações de exposição de risco detalhadas
- Visibilidade de dispositivos específicos em risco
- Informações sobre programas de segurança relevantes, como Samsung Knox, Apple VPP/DEP, Android e outros
- Recomendações de aplicativo móvel baseadas no uso do aplicativo e na análise de sentimentos do catálogo de aplicativos atual
- Outras recomendações baseadas em insights reunidas de colegas no seu setor

O MaaS360 Advisor aproveita mecanismo de *feedback*, modelos de aprendizado e automação para aprimorar a produtividade, aumentar a eficiência de TI e reduzir a exposição ao risco ao longo do tempo. Ele também dá recomendações para facilitar a notificação e a educação do usuário final, maximizando o valor dos insights para a organização.



Com o Watson, o MaaS360 Advisor oferece inteligência aumentada e insights acionáveis.







ÍNDICE DE SEGURANÇA DE DISPOSITIVO MÓVEL:

## Em que situação você se encontra?

Clique na imagem para ampliá-la. Clique novamente para o tamanho original.

O índice de segurança de dispositivo móvel MaaS360 é o primeiro marcador de desempenho de segurança de dispositivo móvel publicamente disponível do setor. E, por estar disponível gratuitamente a clientes e não clientes, ele oferecerá a primeira visualização que as organizações terão de insights e análise de dados do MaaS360.

Esse índice de pontuação, que leva em conta o setor e a região geográfica, é projetado para dar aos administradores uma classificação de segurança de dispositivo móvel para a organização com base nas melhores práticas e nos dados de configuração do setor atual. Ele então fornece uma referência como um ponto de comparação a outras organizações similares com base em critérios como setor, região ou tamanho. Essas comparações são baseadas em grandes quantidades de dados de implementações existentes do MaaS360.

O índice de segurança de dispositivo móvel também dá recomendações específicas e melhores práticas para melhorar a postura de segurança geral da organização. O objetivo final é promover melhores práticas de dispositivo móvel entre empresas e setores no mundo inteiro.

Além de uma pontuação geral, o índice de segurança de dispositivo móvel apresenta pontuações em quatro categorias:

- Conectividade segura
- Segurança de dispositivo
- Segurança do aplicativo
- Segurança de dados

Para gerar uma pontuação do índice de segurança de dispositivo móvel, as organizações precisam apenas concluir uma breve autoavaliação on-line, respondendo a uma série de perguntas sobre a respectiva implementação de segurança de dispositivo móvel. Aquelas que concluírem a avaliação serão consultadas sobre a abordagem da organização a dispositivos móveis, plataformas, aplicativos e políticas.



**O índice de segurança de dispositivo móvel do MaaS360 é a primeira etapa para avaliar e melhorar a abordagem da sua organização à segurança de dispositivo móvel.**

- ▶ Obtenha o [índice de segurança de dispositivo móvel da sua organização](#) agora.



## MÉTRICAS DE DISPOSITIVO MÓVEL:

# Dados comparativos e melhores práticas

Clique na imagem para ampliá-la. Clique novamente para o tamanho original.

O MaaS360 Mobile Metrics aproveita os dados agregados de mais de 12 mil implementações de cliente do MaaS360 para fornecer os primeiros dados comparativos de dispositivo móvel originados na nuvem do setor. Esses dados, que refletem uma ampla gama de tipos de organização e suas implementações móveis, permitem aos clientes comparar as configurações de segurança e os dados de uso com contrapartes entre setores e portes similares, além de outros critérios.

O Mobile Metrics apresenta uma visão mais clara dos ambientes de dispositivo móvel, possibilita uma tomada de decisão mais bem informada e dá às organizações um contexto maior para a avaliação das políticas de segurança. Por exemplo, os clientes podem comparar seus requisitos de senha com aqueles de outras organizações do setor, o número de aplicativos que elas incluíram na lista de bloqueio ou o número de dispositivos em uma dada plataforma.

Com modelos preditivos e previsões, o Mobile Metrics também pode ajudar as empresas a prever taxas de adoção de novos aplicativos móveis com base nas experiências de organizações similares ou identificar outras oportunidades em potencial para melhorar a produtividade do usuário.

O Mobile Metrics permite que você compare seu ambiente referências em termos de integridade, conformidade e segurança, incluindo:

- Implementação
- Dispositivos
- Aplicativos
- Segurança



**O MaaS360 Mobile Metrics possibilita a análise comparativa entre setores e tamanhos de empresa.**

► [Saiba mais](#) sobre métricas de dispositivo móvel da publicação no blog [SecurityIntelligence.com](#).





## Por que a IBM?

O MaaS360 with Watson oferece o primeiro conjunto de soluções de segurança e produtividade do setor para gerenciamento unificado de *endpoint* cognitivo, possibilitado por meio de tecnologias e inteligência disponíveis exclusivamente da IBM. Com o Watson, os insights e as análises de dados do MaaS360 são informados pelos dados originados na nuvem agregados de mais de 12 mil implementações do MaaS360 e respaldados pela comunidade de segurança IBM X-Force Exchange.

E, isso é apenas o começo. Conforme são adicionadas capacidades cognitivas, o MaaS360 with Watson gera mais conhecimento e contexto para uma abordagem mais inteligente à segurança e habilitando *endpoints*, usuários finais e tudo o que entre esses dois extremos. Essas capacidades criam um parceiro e consultor confiável de alto valor na transformação digital dos negócios.

O gerenciamento unificado de *endpoint* cognitivo do **IBM MaaS360** combina gerenciamento de conteúdo e aplicativo com forte segurança em uma única plataforma, permitindo aos clientes o aprimoramento da produtividade do usuário e maximizar a segurança sem comprometer a experiência do usuário. A IBM alimenta dados agregados de implementações no mundo inteiro de volta ao MaaS360 para continuar o ciclo de fornecer inteligência útil e contextual.

O **IBM Watson** é uma tecnologia cognitiva que pode analisar e interpretar todos os tipos de dados, incluindo texto não estruturado, imagens, áudio e vídeo. Ele utiliza aprendizado de máquina para expandir seu conhecimento no assunto em aplicativos e sistemas. As capacidades de linguagem natural e mineração de dados fornecidas pelo Watson foram usadas para lidar com uma ampla variedade de problemas difíceis, de diagnóstico e decisões de tratamento de câncer até previsão meteorológica. O Watson agora fez parceria com o MaaS360 para levar inteligência ao gerenciamento unificado de *endpoint* para a transformação de negócios.

O **IBM X-Force Exchange** é uma plataforma de compartilhamento de inteligência de ameaças que facilita a pesquisa sobre ameaças de segurança, a agregação de inteligência de segurança e a colaboração com colegas. O X-Force Exchange combina conteúdo da IBM, projetos de software livre e outros terceiros para fornecer informações detalhadas e relevantes sobre vulnerabilidades, endereços IP, domínios e aplicativos da web em tempo real. Tem o suporte do IBM X-Force, uma das equipes de pesquisa em segurança mais reconhecidas do mundo.

## IBM MaaS360



## IBM X-Force Exchange





# Para mais informações

Para saber mais sobre a IBM MaaS360, entre em contato com seu representante de vendas IBM ou seu Parceiro de Negócios IBM, ou acesse: [ibm.com/maas360](http://ibm.com/maas360)

## Sobre as soluções do IBM Security

O IBM Security oferece um dos portfólios mais avançados e integrados de produtos e serviços de segurança corporativa. O portfólio, apoiado pela pesquisa e desenvolvimento de renome mundial do X-Force, fornece inteligência de segurança para ajudar as organizações a proteger integralmente suas infraestruturas, seus dados e seus aplicativos, oferecendo soluções para gerenciamento de identidade e de acesso, segurança de banco de dados, desenvolvimento de aplicativos, gerenciamento de risco, gerenciamento de endpoint, segurança de rede e muito mais. Essas soluções permitem que as organizações gerenciem efetivamente os riscos e implementem segurança integrada para dispositivos móveis, nuvem, redes sociais e outras arquiteturas empresariais de negócios. A IBM opera uma das organizações mais amplas de pesquisa, desenvolvimento e fornecimento de segurança do mundo, monitora 15 bilhões de eventos de segurança por dia em mais de 130 países e detém mais de 3 mil patentes de segurança.

Além disso, o IBM Global Financing oferece várias opções de pagamento para ajudá-lo a adquirir a tecnologia de que você precisa para expandir sua empresa. Nós fornecemos gerenciamento completo do ciclo de vida de produtos e de serviços de TI, desde a aquisição até o descarte. Para mais informações, acesse: [ibm.com/financing](http://ibm.com/financing)

© Copyright IBM Corporation

2017 IBM Security  
Route 100  
Somers, NY 10589

Produzido nos Estados Unidos da América  
Março de 2017

IBM, a logomarca da IBM, ibm.com, IBM Watson, MaaS360 e X-Force são marcas comerciais da International Business Machines Corp., registradas em várias jurisdições no mundo. Outros nomes de produtos e de serviços podem ser marcas comerciais da IBM ou de outras empresas. Uma lista atualizada de marcas comerciais da IBM está disponível na web pelo site [www.ibm.com/legal/copytrade.shtml](http://www.ibm.com/legal/copytrade.shtml), na seção "Copyright and trademark information".

Este documento é atual, de acordo com a data inicial da publicação, e pode ser alterado pela IBM a qualquer momento. Nem todas as ofertas estão disponíveis em todos os países onde a IBM atua.

AS INFORMAÇÕES CONTIDAS NESTE DOCUMENTO SÃO FORNECIDAS "NO ESTADO EM QUE SE ENCONTRAM", SEM NENHUMA GARANTIA, EXPLÍCITA OU IMPLÍCITA, INCLUINDO SEM NENHUMA GARANTIA DE COMERCIALIZAÇÃO, ADEQUAÇÃO A UM FIM ESPECÍFICO E QUALQUER GARANTIA OU CONDIÇÃO DE NÃO VIOLAÇÃO. As garantias dos produtos IBM estão de acordo com os termos e as condições dos contratos segundo os quais foram fornecidos.

Declaração de boas práticas de segurança: A segurança de sistemas de TI envolve a proteção de sistemas e de informações por meio de prevenção, detecção e resposta ao acesso inadequado de dentro e de fora da sua empresa. O acesso inadequado pode resultar em alteração, destruição, emprego indevido ou uso incorreto de informações, ou pode causar danos ou uso indevido dos seus sistemas, inclusive para uso em ataques a outros. Nenhum sistema ou produto de TI deve ser considerado completamente seguro e nenhum produto, serviço ou medida de segurança pode ser completamente efetivo na prevenção do uso ou acesso inadequado. Sistemas, produtos e serviços da IBM são desenvolvidos para fazer parte de uma abordagem de segurança legal e abrangente, o que implicará, necessariamente, em procedimentos operacionais adicionais e poderá exigir que outros sistemas, produtos ou serviços sejam mais eficazes. A IBM NÃO GARANTE QUE SISTEMAS, PRODUTOS OU SERVIÇOS SERÃO IMUNES OU TORNARÃO SUA EMPRESA IMUNE À CONDUTA MALICIOSA OU ILEGAL DE QUALQUER OUTRA PARTE.