

IBM SPSS Statistics の 最新機能

最新機能と拡張機能がデータ分析のスピードアップ、最適化、簡略化を実現



特長

- コスト効率の高い従量課金ベースのソフトウェア・サブスクリプションにより、幅広いユーザーに分析機能を提供
- 使いやすいツールで印刷物並みのグラフの作成・修正・エクスポートをサポート
- ダウンロード後すぐに使えるアドオンを通じて、先進ユーザーに適切な機能を提供

企業が目標を達成するにあたって、アナリティクスは不可欠な役割を果たしています。IBM® SPSS® Statistics ファミリーが、エンドツーエンドのアナリティクスに必要なコア機能を提供します。より幅広いアナリストとビジネス・ユーザーに最先端の機能を提供するため、IBM SPSS Statistics ポートフォリオと関連する多くのモジュールのフィーチャーと機能に改良を加えました。

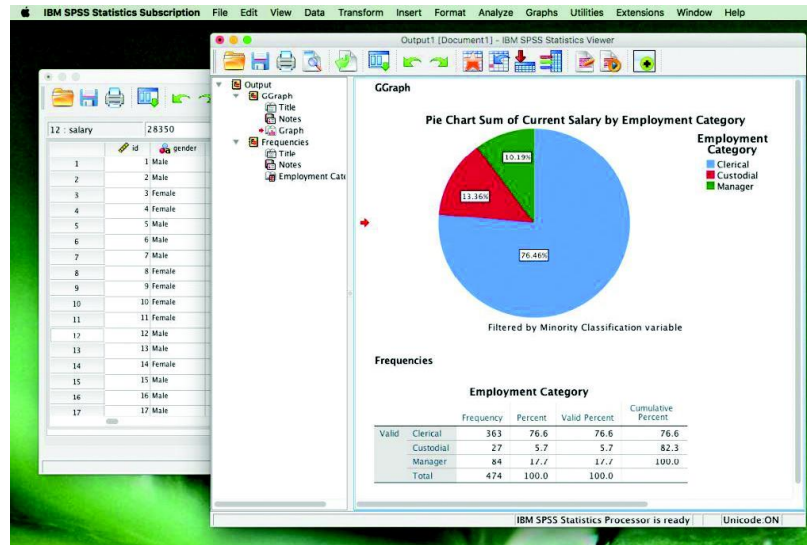
企業、グループ、個人が予測アナリティクス機能を活用できるよう、IBM SPSS Statistics はセルフサービスによる先進アナリティクスを提供できるようになりました。今回のリリースは、以下を通じてエンド・ユーザーに最大のビジネス・バリューをもたらすことを目的としています。

- **SPSS Statistics Subscription。**本ポートフォリオに加わった最新オプションが、オンデマンドでアナリティクスを活用するためにダウンロード後すぐ使える機能を提供します。
- **グラフ・ビルダーの機能拡張。**印刷物並みのわかりやすいグラフを簡単に作成できます。

SPSS Statistics Subscription の提供により、SPSS Statistics ソフトウェア・ポートフォリオが 2 つのオプションで取得できるようになりました。SPSS Statistics Subscription とオプションのアドオン製品が、従量課金ベースのソフトウェアを使用したい個人と企業にとって不可欠の柔軟性を提供します。

SPSS Statistics 24 の既存のエディション (Standard、Professional、および Premium) は、分析部門が必要とする長期的なソフトウェアへのアクセスを実現します。これらのエディションは必須のフィーチャー、機能、使用要件を組み合わせることで、ユーザーが必要な機能を獲得する利便性の高い方法を実現します。





1. IBM SPSS Statistics Subscription

IBM SPSS Statistics Subscription が提供する先進的な統計機能にセルフサービス形式でアクセスできるため、データから知見を獲得し、意思決定を改善できます。このリリースは、企業が予測分析アセットを制御し、迅速・簡単に活用するための画期的な環境を実現します。SPSS Statistics Subscription のリリースにより、企業、部門、個人ユーザーは以下を活用できるようになりました。

- 追加機能: ライセンスの機能を拡張するアドオンにより、あらゆる分野のユーザーのニーズを満たすことができます。
 - 必要に応じてアドオンを有効化する
 - 最大 14 日間オフラインで使用する
- 使いやすさ: ソフトウェアのダウンロードやライセンスの管理からアップデートの取得に至るあらゆるプロセスを簡単に行うことで、ユーザーは簡単にアナリティクスを使用できます。
 - 社内のユーザー・レベルを簡単に管理する
 - My IBM の「製品とサービス」からダウンロードする
 - IBM ID を使用してライセンスを取得する
 - オンラインでバグ・フィックスと新機能にアクセスすることで、アップデートを行う

- 柔軟な課金オプション: 月額料金の支払いオプションにより、必要に応じて SPSS Statistics を柔軟に活用できます。
 - 従量課金ベースの月額料金
 - 必要に応じてバージョンアップとユーザーの追加を行う
 - 長時間を割いて契約更新を行う必要がない

SPSS Statistics Subscription の詳細情報 SPSS Subscription Base

SPSS Statistics Subscription Base Edition はさまざまな分析機能を提供します。記述統計と線形回帰に加え、印刷物並みのグラフ機能とレポート機能にアクセスできます。CSV、Excel、SAS などの数多くのデータ形式のデータにアクセスできます。データのサイズに制限はありません。先進的なデータ準備機能を活用することで、労力のかかる手作業によるチェックを排除できます。二変量統計プロシージャや因子分析とクラスター分析に加え、ブートストラッピングも行うことができます。さらに、R と Python によるプログラマビリティと機能拡張を活用することで機能を拡張できます。

カスタム・テーブルと先進統計のアドオン

カスタム・テーブルと先進統計のアドオンが、Microsoft 形式の文書と PDF 形式の文書にエクスポート可能な使いやすいドラッグ・アンド・ドロップによるインタラクティブなテーブルを提供します。以下をはじめとするさまざまな追加の手法にアクセスできます。

- 非線形回帰、ロジスティック回帰、二段階最小二乗回帰
- 一般化線形モデル
- 生存分析

複雑なサンプリングとテストのアドオン

複雑なサンプリングとテストのアドオンが、小さなサンプル・サイズ、欠損データ、複雑なサンプリングに対応する機能を提供します。尺度を最適化したうえで (Lasso と Elastic Net を含む) 回帰分析を行うことができます。追加機能には、カテゴリー主成分分析、多次元尺度法と多次元展開法、多重コレスポンデンス分析が含まれます。

予測と決定木のアドオン

予測と決定木のアドオンが、ARIMA 機能と指数平滑予測機能を提供します。4 つの実績のある tree-growing アルゴリズムに基づく分類木と決定木も利用できます。さらに、ニューラル・ネットワークによる予測モデルとマーケティング・キャンペーンのテストを行う RFM 分析も作成できます。

追加の機能拡張

グラフ・ビルダーの機能拡張

グラフ・ビルダーの機能拡張により、印刷物並みのより美しいグラフをより簡単に作成できるようになりました。追加のテンプレートを使わなくても、標準でより魅力的で先進的なグラフを作成できます。グラフのタイトルも自動的に生成されます。新機能により以下が実現します。

- グラフ・ビルダーのインターフェースを使用したまま、より迅速にグラフのカスタマイズと色の変更を行うことができる
- グラフ・ビルダーのインターフェースを使用したまま、より正確なプレビューを表示し、より迅速に修正を行うことができる (プレビュー要素をクリックするとプロパティが自動的に選択され、変更が常に適用される)
- グラフ・ビルダー内で独自の色を指定し、テンプレートを適用する
- 最新のテンプレートを使用して、回帰直線に基づく分布図を作成する
- グラフ・ビルダーのアウトプットを Microsoft グラフィックス・オブジェクトとしてコピーする
- Microsoft Office で作成したグラフのようにグラフを操作する
- Microsoft Office のグラフ・テンプレートを適用する
- グラフを絵としてペーストする

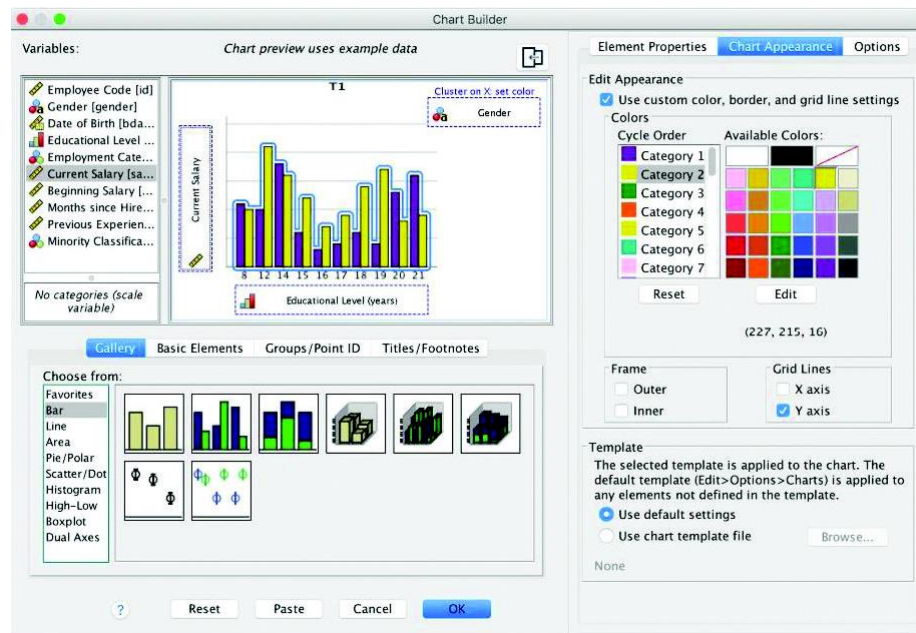


図 2. グラフ・ビルダーの機能拡張

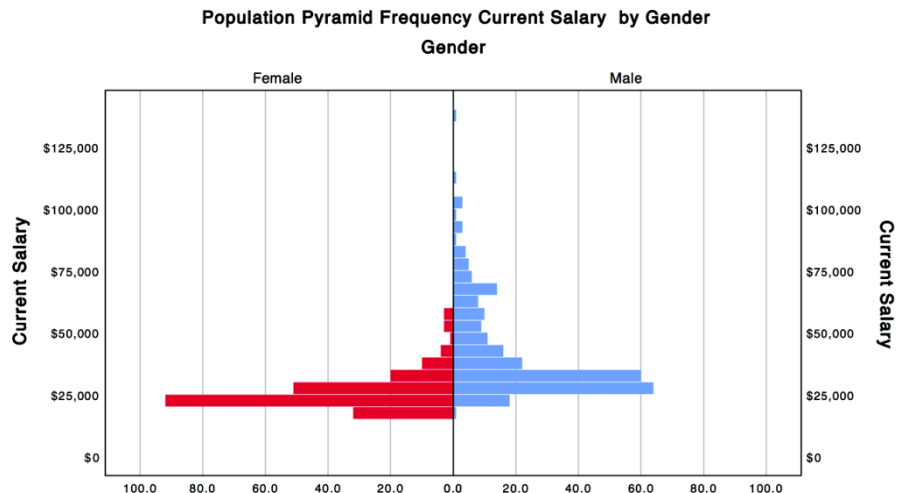


図 3. アウトプットの例

機能拡張

GENLINMIXED が新たに以下を提供:

- ランダム効果ソリューションの結果 (EBLUP)
- 連続時間 AR 共分散の構造

GLM/UNIANOVA が新たに以下を提供:

- エラー・バー、棒グラフと折れ線グラフ、総平均を含むオプション、Y 軸上の 0 を含むグラフを生成するオプションに対応するプロファイル・プロット
- 分散不均一性に関するホワイトの検定
- 頑強標準誤差
- オプション・ダイアログ外で EM MEANS にアクセス

GLM/UNIANOVA/REPEATED MEASURES が新たに以下を提供:

- ダイアログ内でネストされたモデルをサポート
- データエディタのコピー・ペースト機能の強化
- 変数の名前またはラベルを持つデータをコピーする機能を追加
- 変数の名前を持つデータをペーストする機能を追加
- 最新のマージのユーザー・インターフェース
- 簡略化された最新の「変数の追加」ダイアログ
- 簡略化されたツールバー
 - 使用頻度の低いツールバー・ボタンを削除
 - 有効な構文ウィンドウと有効なアウトプット・ビューアー・ウィンドウに移動するためのボタンを追加
 - ツールバーをカスタマイズするためのツールバー・ボタンを追加

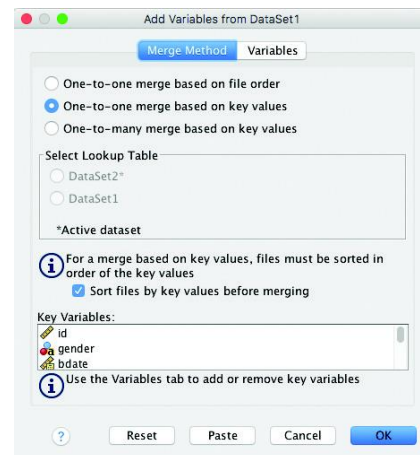


図 4. 最新のマージのユーザー・インターフェース

IBM Analytics について

IBM Analytics ソフトウェアが提供するデータに基づく洞察を活用すると、企業はよりスマートな業務を行い、同業他社を上回る業績を達成できます。この包括的なポートフォリオには、ビジネス・インテリジェンス、データ・サイエンス、意思決定の最適化、予測分析、パフォーマンス管理、リスク管理のためのソリューションが含まれます。IBM Analytics ソリューションの導入により、企業は顧客分析などの領域のトレンドとパターンを発見・可視化することで、ビジネス業績に大きな影響を及ぼすことができます。シナリオを比較し、潜在的な脅威と機会を予測し、プラン・予算・予測リソースを改善し、リスクと予想されるリターンバランスを取り、法規制を遵守できます。アナリティクスを広範に提供することにより、企業は戦術的・戦略的な意思決定を連携させることでビジネス目標を達成できます。より詳細な情報が必要な場合は、

ibm.com/analytics をご参照ください。

詳細情報

IBM SPSS Statistics の詳細情報を確認し、無償のトライアル・プログラムに参加し、本製品を購入するには、ibm.biz/GetStats をご参照ください。



© Copyright IBM Corporation 2017

日本アイ・ビー・エム株式会社
IBM Analytics
〒103-8510
東京都中央区日本橋箱崎町 19-21

Produced in Japan
2017 年 3 月

IBM、IBM ロゴ、ibm.com、および SPSS は、世界の多くの国で登録された International Business Machines Corporation の商標です。他の製品名およびサービス名等は、それぞれ IBM または各社の商標である場合があります。現時点での IBM の商標リストについては、www.ibm.com/legal/copytrade.shtml にある「著作権および商標の情報」をご覧ください。

Microsoft、Windows、Windows NT、および Windows ロゴは、Microsoft Corporation の米国およびその他の国における商標です。

本書の情報は最初の発行日の時点で得られるものであり、予告なしに変更される場合があります。すべての製品が、IBM が営業を行っているすべての国において利用可能とは限りません。

本書に含まれる情報は、特定物として現存するままの状態を提供され、商品性の保証、特定目的適合性の保証、および第三者の権利の不侵害の保証を含むすべての明示もしくは黙示の保証責任なしで提供されています。IBM 製品は、IBM 所定の契約書の条項に基づき保証されます。



Please Recycle