



Caratteristiche principali

- Fino a 192 porte FC a 32 Gbps e/o a 16 Gbps, oppure FCoE (Fibre Channel over Ethernet) a 10 Gbps, oppure fino a 96 porte FCoE a 40 Gbps per chassis
 - Fino a 12 Tbps di capacità di switching FC non-blocking line-rate sul pannello frontale a livello di sistema
 - Consente l'implementazione di soluzioni di espansione SAN (storage area network) scalabili e di grandi dimensioni
 - Supporto per i protocolli IBM® z Systems FICON, FCoE e FC e per gli ambienti Linux
 - Eccezionali funzionalità con servizi di rete intelligenti
 - Consente l'uso di SAN virtuali (VSAN) per il consolidamento di isole SAN fisiche individuali
 - IVR (Inter-VSAN Routing) per la condivisione delle risorse tra le VSAN
-

Cisco MDS 9706 Multilayer Director per IBM System Storage

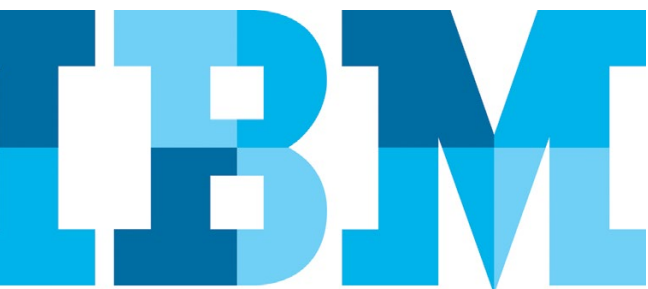
Per consolidare le risorse dati in meno SAN, più grandi e gestibili, e tenere il passo con la crescita delle informazioni

Cisco MDS 9706 Multilayer Director for IBM System Storage è uno switch SAN di livello director studiato per essere installato in reti di storage di piccole e medie dimensioni e consentire la realizzazione di cloud aziendali e la trasformazione del business. Il prodotto stratifica una serie completa di funzioni intelligenti su una rete di switch ad elevate prestazioni e indipendente dal protocollo.

MDS 9706 soddisfa i rigidi requisiti degli ambienti storage di DC (data center) virtualizzati di grandi dimensioni. Offre disponibilità senza limiti, sicurezza, scalabilità, facilità di gestione e integrazione automatica di nuove tecnologie, per soluzioni SAN DC estremamente flessibili. Condivide lo stesso sistema operativo e la stessa interfaccia di gestione di altri switch DC Cisco. MDS 9706 consente di implementare in automatico reti unificate dotate di connettività FC, FICON, FCoE e FCIP (Fibre Channel over IP), per offrire costi totali di proprietà (TCO) ridotti.

MDS 9706 è la risposta giusta per le organizzazioni che necessitano di SAN efficienti ed economiche per tenere il passo con la crescita esponenziale dei dati di oggi. Lo switch consente di consolidare facilmente le risorse dati in un numero inferiore di SAN più grandi e gestibili, per ridurre l'ingombro fisico e i costi d'impianto e d'esercizio associati, offrendo al contempo un'eccezionale scalabilità.

Per le implementazioni di rete unificate, con LAN e SAN convergenti basate sullo standard Lossless Ethernet, MDS 9706 offre connessioni FCoE multihop, che proteggono l'investimento nell'infrastruttura di storage esistente con connettività any-to-any tra protocolli diversi.



Per reti storage aziendali mission-critical che richiedono solidi servizi di business continuity sicuri e convenienti, il modulo di estensione FCIP è progettato per offrire eccellenti prestazioni di estensione SAN, riducendo la latenza per le operazioni su disco e su nastro con caratteristiche di accelerazione FCIP, tra cui accelerazione FCIP in scrittura e accelerazione FCIP in scrittura e lettura su nastro.

Espansione scalabile con un'eccezionale protezione dell'investimento

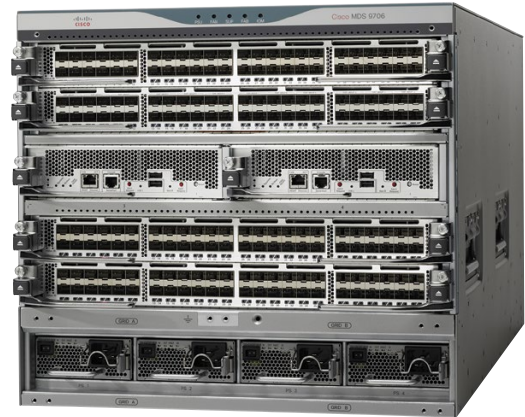
MDS 9706 è progettato per l'uso ottimale del prezioso spazio fisico DC. Con un formato 9RU (altezza di 15,6"), il prodotto consente di alloggiare fino a quattro unità MDS 9706 Director per rack standard da 7 piedi (42RU). L'ingombro ridotto lo rende un candidato eccellente per l'installazione in reti di storage di dimensioni più contenute o come soluzione per infrastruttura DC convergente basata su pod per il cloud.

Con l'ausilio di moduli di switching della famiglia Cisco MDS 9700, MDS 9706 supporta fino a 192 porte in uno chassis modulare a 6 slot, con possibilità di espansione fino a 768 porte in un solo rack. Le porte possono essere di tipo FC (2/4/8 Gbps, 4/8/16 Gbps, 8/16/32 Gbps o 10 Gbps), FCoE (10 Gbps o 40 Gbps) o combinato (FC e FCoE). MDS 9706 supporta gli stessi moduli di switching FC e FCoE di Cisco MDS 9710 Director for IBM System Networking e Cisco MDS 9710 Director for IBM System Networking, per aumentare il grado di comunanza tra i sistemi. Progettato per crescere con l'ambiente storage, MDS 9706 assicura migrazioni fluide, ricambi facilitati ed eccezionale protezione degli investimenti.

Disponibilità di livello enterprise

MDS 9706 è progettato sin dall'inizio per l'alta disponibilità. Oltre a soddisfare l'esigenza basilare di aggiornamenti software non-disruptive e ridondanza di tutti i componenti hardware critici, l'architettura software di MDS 9706 offre un eccezionale livello di disponibilità. MDS 9706 prevede la ridondanza di tutti i principali componenti hardware, inclusi i moduli supervisor e di rete e gli alimentatori. Cisco MDS 9700 Series Supervisor Module riavvia automaticamente i processi non andati a buon

fine, rendendo l'unità MDS 9706 eccezionalmente solida. Nella remota eventualità di una reimpostazione di un modulo supervisor, la funzione di completa sincronizzazione tra i moduli supervisor attivi e in standby permette il failover in modalità stateful senza interruzione del traffico.



Cisco MDS 9706 Multilayer Director per IBM System Storage

Trasformazione del business con la realizzazione di un cloud aziendale

I cloud aziendali permettono alle organizzazioni di usufruire di funzionalità elastiche di elaborazione e di rete, consentendo all'IT di scalare le risorse verso l'alto o verso il basso in base alle necessità, con rapidità e convenienza. MDS 9706 offre scalabilità impareggiabile e le seguenti funzionalità per le implementazioni cloud di livello enterprise:

- Flessibilità "pay-as-you-grow" per soddisfare le esigenze di espansione nel cloud
- FCoE multihop per il provisioning di storage in una rete unificata multiprotocollo
- Solida sicurezza per le applicazioni cloud multitenant

- Prestazioni prevedibili per soddisfare SLA molto rigorosi
- Connettività resiliente per un'infrastruttura cloud always-on
- Avanzate funzionalità di gestione del traffico, come il QoS, per allocare, con rapidità e a costi contenuti, le funzionalità di rete alle applicazioni cloud.

Cisco DC Network Manager assicura inoltre il monitoraggio delle risorse e la pianificazione della capacità per macchina virtuale.¹

Convergenza con FCoE multihop

FCoE consente di adottare un approccio evolutivo alla convergenza di rete e di input/output (I/O), preservando tutti i costrutti FC, tutelando le caratteristiche di latenza, sicurezza e gestione del traffico della tecnologia FC e proteggendo gli investimenti in strumenti FC, formazione e SAN.

Supporto mainframe integrato

Cisco MDS 9706 supporta il protocollo FICON in reti a cascata e non, oltre alla combinazione di traffico FICON e FC su sistemi aperti. Il supporto di IBM CUP (Control Unit Port) consente la gestione in-band degli switch della famiglia Cisco MDS 9000 da applicazioni mainframe e prevede una funzione di fabric-binding che assicura che gli ISL (Inter-Switch Link) vengano attivati solo tra determinati switch della configurazione di fabric-binding.

Soluzione completa per una solida sicurezza

MDS 9706 prevede un'ampia struttura di sicurezza per proteggere i dati altamente sensibili che attraversano le reti di storage aziendali di oggi. La soluzione impiega l'ispezione intelligente dei pacchetti a livello di porte, associata all'uso di ACL, per l'applicazione hardware delle zone, VSAN e funzioni avanzate di sicurezza delle porte. Questa soluzione utilizza inoltre meccanismi di crittografia dei collegamenti FC-SP (FC Security Protocol) e Cisco TrustSec FC, per garantire la totale protezione delle reti storage.

Cisco MDS 9706 Multilayer Director per IBM System Storage in breve

Modello	9710-E06
Slot payload	4
Componenti hot-swap	Alimentatori, compartimenti ventole, SFP, moduli supervisor, moduli di rete
Garanzia	Servizio di assistenza attivo; 24/7 con intervento entro il giorno della chiamata; sono disponibili opzioni per upgrade del servizio di assistenza
Dimensioni (A x L x P)	• Dimensioni chassis (9RU): 39,62 cm x 43,90 cm x 81,30 cm
Peso	• Solo chassis: 65,80 kg • Configurazione completa: 147,42 kg



Fate il passo successivo. Fare clic qui.

• Vedere l'elenco completo delle specifiche.

Perché IBM?

Tecnologia innovativa, standard aperti, prestazioni eccellenti, un ampio portfolio di software, hardware e soluzioni di storage, il tutto supportato da un'azienda leader nel settore, sono solo alcune delle ragioni che portano a scegliere le offerte di storage IBM. Inoltre, IBM offre alcuni dei migliori prodotti, tecnologie, servizi e soluzioni per l'archiviazione nel settore senza la complessità di dover trattare con diversi fornitori di hardware e software.

Ulteriori informazioni

Per maggiori informazioni su Cisco MDS 9706 Multilayer Director for IBM System Storage, contattate il vostro rappresentante o Business Partner IBM di fiducia o visitate il seguente sito Web: ibm.com/systems/storage/san/ctype/9706/

Per scaricare la guida Redbooks per Cisco MDS 9706 Multilayer Director per IBM System Storage, visita il sito Web: <http://www.redbooks.ibm.com/abstracts/tips1256.html>

Inoltre, IBM Global Financing offre numerose opzioni di pagamento vi consentiranno di acquistare la tecnologia necessaria per espandere la vostra azienda. Forniamo servizi di gestione per l'intero ciclo di vita dei prodotti e dei servizi IT, dall'acquisizione alla fase di smaltimento. Per maggiori informazioni, visitare il sito: ibm.com/financing



IBM Italia S.p.A

Circonvallazione Idroscalo
20090 Segrate (Milano)
Italia

La home page IBM Italia è disponibile all'indirizzo ibm.com/it

IBM, il logo IBM, ibm.com, IBM z Systems, FICON e System Storage sono marchi o marchi registrati di International Business Machines Corporation negli Stati Uniti e/o in altri Paesi. Se, alla loro prima occorrenza, questi o altri termini sono accompagnati dal marchio commerciale (® o ™) significa che sono marchi registrati negli Stati Uniti o marchi basati sul diritto consuetudinario, appartenenti a IBM alla data di pubblicazione del presente documento. Questi marchi potrebbero essere registrati o basati sul diritto comune anche in altri Paesi.

Un elenco aggiornato dei marchi IBM è disponibile via Web nella sezione delle informazioni sul copyright e sui marchi, all'indirizzo ibm.com/legal/copytrade.shtml

Linux è un marchio registrato di Linus Torvalds negli Stati Uniti e/o in altri paesi.

Nomi di altre società, prodotti o servizi possono essere marchi di altre società.

¹ Per ulteriori informazioni, consultate la [guida Redbooks del prodotto Cisco MDS 9706 Multilayer Director per IBM System Storage](#)

I riferimenti nella presente pubblicazione a prodotti, programmi o servizi IBM non implicano che IBM intenda metterli a disposizione in tutti i Paesi in cui opera.

Qualunque riferimento a un prodotto, programma o servizio IBM non è riferito all'utilizzo esclusivo di programmi, prodotti o servizi IBM. In alternativa è possibile utilizzare qualsiasi prodotto, programma o servizio funzionalmente equivalente.

I prodotti hardware IBM sono realizzati con parti nuove o ricondizionate. In alcuni casi, i prodotti hardware potrebbero non essere nuovi e potrebbero essere stati installati in precedenza. Ciononostante resta ferma l'applicabilità della garanzia IBM.

I dati riportati nel presente documento vengono forniti a scopo puramente informativo.

Le informazioni sono soggette a modifica senza preavviso. Per le informazioni più aggiornate sui prodotti e sui servizi IBM disponibili, contattare l'ufficio vendite o il rivenditore IBM più vicino.

Questa pubblicazione contiene indirizzi Internet esterni a IBM. IBM non è responsabile delle informazioni contenute in detti siti Web.

IBM non fornisce assistenza legale o contabile, né alcuna rappresentazione o garanzia che i suoi prodotti o servizi siano conformi alla legge. I clienti sono responsabili dell'osservanza di ogni legge e obbligo normativo applicabile, comprese le leggi e le norme nazionali.

Le immagini potrebbero fare riferimento a prototipi.

© Copyright IBM Corporation 2017



Si prega di riciclare