

Acelere su transformación digital con la potencia de

# IBM Application Discovery & Delivery Intelligence



Para responsables técnicos y de negocios

## Haga que los activos críticos empresariales evolucionen a un cloud híbrido, cognitivo y móvil

En un momento en el que el 68 % de las cargas de trabajo de TI para producción se ejecutan en mainframes y el 80 % de las grandes empresas tienen previsto adoptar una estrategia de cloud híbrido antes del año próximo, los clientes buscan nuevas formas de reconciliar las aplicaciones que residen en sus grandes sistemas empresariales<sup>1</sup>.

Application Discovery & Delivery Intelligence (ADDI) ayuda a su empresa a conseguirlo proporcionándole la capacidad de modificar sus aplicaciones empresariales y utilizar la información obtenida para exponer nuevos servicios basados en z como API, o bien conectarlos a aplicaciones cloud y tecnologías móviles.



<sup>1</sup> Fuente: <http://www.dbta.com/Editorial/News-Flashes/IBM-Plans-Acquisition-to-Help-Developers-Modernize-Mainframe-Applications-for-Digital-Business-111440.aspx>



## Responsable de negocio

### Velocidad y mitigación de riesgos a la vez

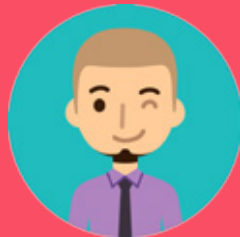
Las fuerzas del mercado en continua evolución obligan a a las empresas a evolucionar rápidamente sus capacidades digitales para mantenerse competitivas. ADDI aborda directamente esta cuestión y ofrece a sus desarrolladores un conocimiento detallado del impacto potencial de los cambios en el entorno mainframe central, en una fracción del tiempo que normalmente sería necesario. De esta manera, su empresa puede ir avanzando rápidamente gracias al desarrollo de nuevas aplicaciones digitales, al mismo tiempo que aumenta su capacidad para mitigar el riesgo potencial. En un entorno convencional de desarrollo de aplicaciones, la necesidad de trabajar rápidamente para modificar aplicaciones centrales de mainframe puede aumentar significativamente el riesgo de disrupción de las operaciones normales del sistema, lo que puede suponer graves implicaciones adversas para el negocio.



### Resultados empresariales con el uso de ADDI

- ✓ Desarrollar nuevas aplicaciones digitales más rápidamente sin introducir inestabilidad en la base de aplicaciones
- ✓ Aumentar la capacidad de ofrecer servicios con costes predecibles y niveles definidos
- ✓ Alineamiento mejorado con estándares del sector como ITILTM, CoBITTM e ISO20000 para mejorar la conformidad y el control operativo

## Responsable técnico



Los cambios suelen ser manuales y, por tanto, propensos a errores. Del mismo modo, las aplicaciones suelen estar escasamente documentadas, lo que conlleva mayor riesgo y esfuerzo. Evaluar el esfuerzo necesario para el cambio si se tiene un conocimiento limitado de las aplicaciones críticas para el negocio. Por otra parte, reforzar la contratación de nuevos empleados para trabajar con las aplicaciones críticas para el negocio con frecuencia resulta tedioso y exige grandes cantidades de tiempo.



## ADDI automatiza el descubrimiento y análisis de aplicaciones

- ✓ Evolucionar los activos críticos empresariales para cloud híbrido, cognitivo y móvil
- ✓ Desplegar todo el valor de las aplicaciones de mainframe existentes para facilitar el paso a la era digital
- ✓ Analizar rápidamente y comprender mejor cómo funcionan los componentes de sus aplicaciones de mainframe y cómo interactúan con otras partes de su entorno

## Beneficios potenciales para el negocio

- ✓ Acelerar el proceso de obtención de valor de las nuevas capacidades del negocio digital
- ✓ Contribuir a reducir los riesgos de la transformación acelerada
- ✓ Aprovechar todo el valor de su experiencia del mercado, base de clientes y conocimientos
- ✓ Responder más rápidamente a los cambios en la normativa



## Beneficios potenciales para el negocio

- ✓ Automatizar el análisis manual y acelerar la entrega de nuevas aplicaciones
- ✓ Mejorar el conocimiento de las aplicaciones existentes antes de realizar tareas de mantenimiento o modernización
- ✓ Mejorar la calidad del código y minimizar riesgos de conformidad y rendimiento
- ✓ Ayudar a los clientes a cumplir las nuevas normativas de la UE y de conformidad
- ✓ Modernizar para la era digital activos empresariales críticos con el mínimo de tiempo, riesgo y coste



## Beneficios potenciales para los equipos de desarrollo

- ✓ Mayor precisión en el análisis del impacto del cambio y significativa reducción de la reelaboración
- ✓ Capacidad para visualizar y hacer seguimiento de transacciones fuera de los límites de las aplicaciones
- ✓ Integración con gran diversidad de tecnologías dentro del ciclo de vida de ALM
- ✓ Soporte para gran diversidad de lenguajes de programación para mainframe y plataformas distribuidas

Manténgase en la vanguardia con

## IBM Application Discovery & Delivery Intelligence



Información tangible sobre aplicaciones

Apoyo para la mitigación de riesgo



Productividad mejorada

Mayor velocidad de llegada al mercado



Apoyo para cumplimiento de la normativa

Menos costes



Reducción de la complejidad

Sólidas capacidades digitales



Mayor precisión

Encontrará más información en <https://ibm.biz/Bdsz57>

© Copyright IBM Corporation 2017  
IBM Corporation  
Route 100  
Somers, NY 10589

Creado en Estados Unidos de América  
Abril de 2017

IBM, el logotipo de IBM, ibm.com y EZsource son marcas comerciales de International Business Machines Corp., registrada en numerosas jurisdicciones de todo el mundo. Otros nombres de productos y servicios podrían ser marcas comerciales de IBM o de otras compañías. Puede consultar la lista actualizada de las marcas comerciales de IBM en la web bajo el epígrafe "Copyright and trademark information" en la dirección: [ibm.com/legal/copytrade.shtml](http://ibm.com/legal/copytrade.shtml)

Este documento está actualizado en la fecha de publicación original y puede ser modificado por IBM en cualquier momento. No todas las ofertas están disponibles en todos los países en los que opera IBM.

LA INFORMACIÓN DE ESTE DOCUMENTO SE PROPORCIONA "TAL CUAL", SIN NINGUNA GARANTÍA, NI EXPLÍCITA NI IMPLÍCITA, INCLUYENDO LAS GARANTÍAS DE COMERCIABILIDAD, IDONEIDAD PARA UN FIN DETERMINADO Y NO INCUMPLIMIENTO.

Los productos IBM están garantizados de acuerdo con los términos y condiciones de los acuerdos en virtud de los cuales se proporcionen.

El cliente es responsable de garantizar el cumplimiento de las leyes y regulaciones que le sean aplicables. IBM no proporciona asesoramiento legal ni declara o garantiza que sus productos o servicios asegurarán que el cliente cumpla alguna ley o norma determinada.

