



Vue d'ensemble de l'adhésion



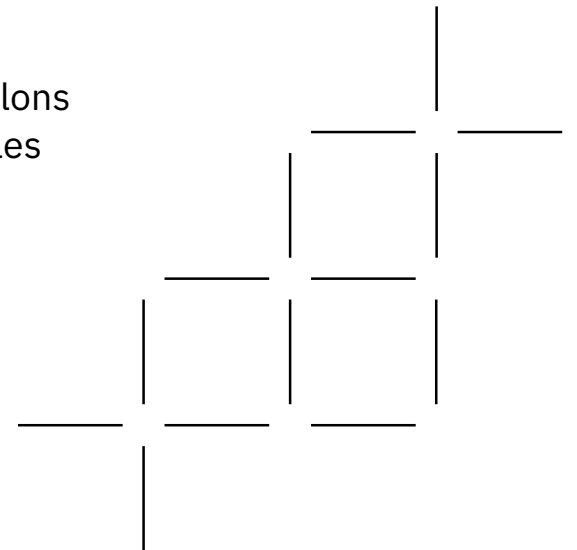
Faciliter l'ajout de vos données



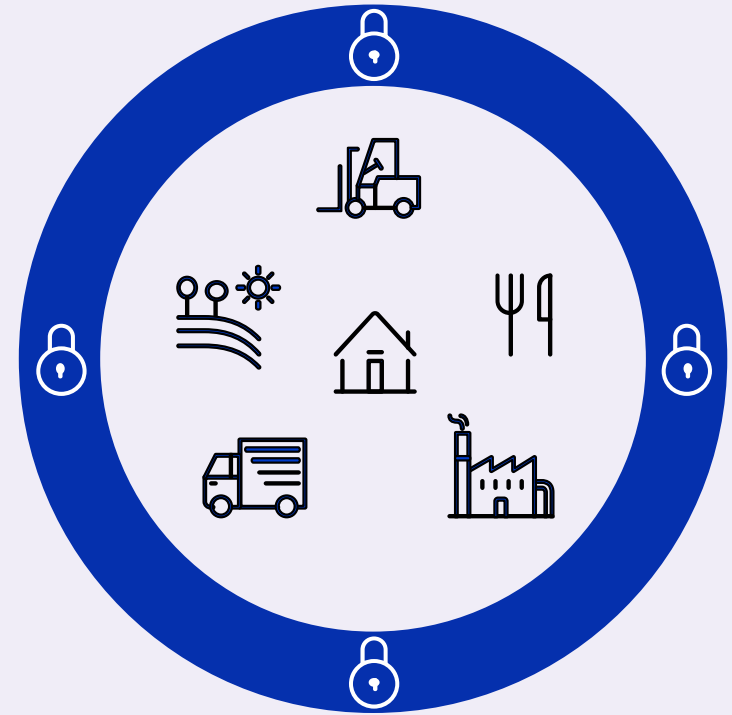
Il existe un certain nombre de moyens pratiques pour ajouter des informations à la Blockchain IBM Food Trust™.

La vue d'ensemble de l'adhésion est destinée à vous les présenter.

Aucune connaissance de la Blockchain n'est nécessaire. Nous travaillons avec les données que vous utilisez déjà, ainsi qu'avec les standards et les systèmes d'information que vous connaissez.



S'il n'est pas important de connaître la Blockchain, alors pourquoi est-elle essentielle dans l'alimentaire ?



Distribuée. Les données contenues dans la Blockchain sont dupliquées, partagées et synchronisées entre les parties dans un registre distribué, et ce, sans aucun administrateur central. Contrairement aux bases de données qui sont gérées par un administrateur, la Blockchain constitue une plate-forme de partage des données indépendante.

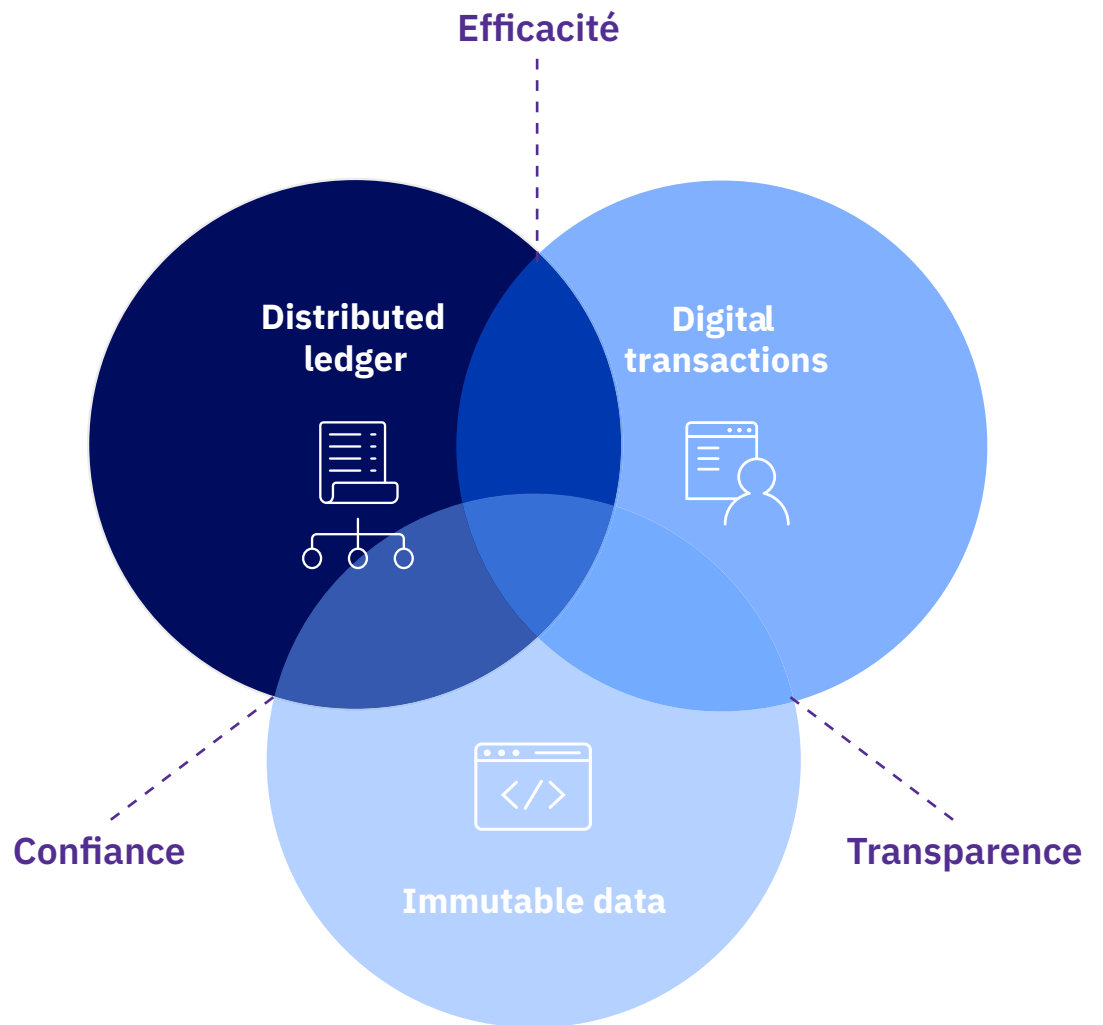
Inaltérable. Une fois les données introduites dans la Blockchain, vous ne pouvez pas les supprimer (contrairement à une base de données). Il n'est possible de les modifier qu'en en ajoutant de nouvelles ou en actualisant les informations existantes. Avec la Blockchain, vous disposez d'un enregistrement permanent ou d'un registre de vérification de toutes les données introduites et modifiées. Personne ne peut éditer les informations sans que vous le sachiez.

Numérique. Même si ceci n'est pas unique à la Blockchain, il est important de noter que tous les processus, données et transactions qui nous entourent deviennent progressivement numériques pour gagner de plus en plus en efficacité.

Comment la Blockchain permet de prendre à bras-le-corps les problèmes de l'industrie agroalimentaire

Les caractéristiques de la Blockchain se conjuguent pour créer une plateforme de partage de données plus fiable, transparente et efficace.

Et ceci contribue à assurer des approvisionnements en nourriture plus intelligents et sûrs pour nous tous.





Quelles données pouvez-vous introduire dans une Blockchain IBM Food Trust ?

Données de référence

Décrit la localisation des installations de l'organisation et les articles commercialisés. Ces données sont en principe essentiellement statiques.

Transactions commerciales

Englobe les commandes, les avis préalables d'expédition (ASN) et les accusés de réception.

Données de certificats

Décrit les certificats d'installations, tels que les dates d'audits, scores et dates d'expiration.

Événements EPCIS

Correspond aux normes GS1 EPCIS qui rendent compte des événements concrets survenant dans votre chaîne logistique.

Données utiles (Payload Data)

Il est possible de relier d'autres informations relatives aux aliments (par ex. : température, humidité) aux données des événements EPCIS pour enrichir les connaissances contenues dans la chaîne logistique.

Accéder à d'autres informations [ici](#)

Événements EPCIS standard dans la Blockchain IBM Food Trust

Les événements EPCIS spécifient les événements réels attachés à un ou plusieurs produits commerciaux. Il s'agit des événements associés aux produits alimentaires (quoi, où, quand, pourquoi).



Création

Indique la création d'un objet (exemple : récolte).



Suppression

Indique la suppression d'un objet.



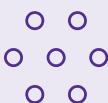
Transformation

Indique une transformation irréversible d'un objet (ex. : mangues devenant des mangues en tranches).



Agrégation

Indique le regroupement d'objets (exemple : agrégation de 10 mangues dans un carton).



Désagrégation

Démantèle les groupes d'objets pour créer des groupes plus petits (exemple : passage d'une palette de mangues à des boîtes de mangues).

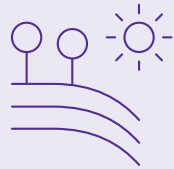


Observation

Indique une observation (exemple : scan d'une étiquette sur un produit en magasin).

Événements réels et leurs événements EPCIS correspondants

Exploitation agricole



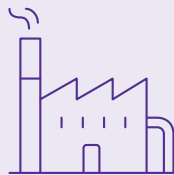
Récolte des
pommes de terre

Chargement

Création

Agrégation

Usine de transformation



Déchargement

Transformation en purée
de pommes de terre

Emballage

Chargement

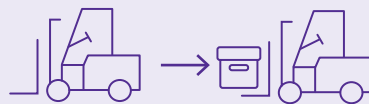
Désagrégation

Transformation

Transformation

Agrégation

Centre de distribution



Déchargement

Chargement

Désagrégation

Agrégation

Magasin



Déchargement

Scan
et mise en rayon

Désagrégation

Observation

Comment intégrer vos données

Outre ce guide, IBM Food Trust facilite votre démarrage en vous offrant les options suivantes :



Automatisation

Pour chacun des événements et transactions nécessaires à votre scénario produit (issue du Product Scenario Builder), déterminez où ces données sont collectées numériquement et automatisez vos systèmes pour effectuer les téléchargements. D'autres informations sont accessibles dans la [zone des développeurs](#). Une aide à l'intégration à **App Connect** et **SAP** est accessible dans les services Assisted Onboarding. (voir page 10).

Chargement XML

Utilisez le Product Scenario Builder pour cartographier les données spécifiques de votre chaîne logistique relatives aux produits, installations et

événements. Vous pourrez ainsi définir les événements et transactions à télécharger dans la Blockchain IBM Food Trust et créer des exemples de ces données en XML.

Chargement Excel

Utilisez des feuilles de calcul pour enregistrer et télécharger les données directement dans la Blockchain IBM Food Trust. Cette méthode permet le téléchargement de données relatives aux produits, installations, événements et transactions.

Saisie directe des données

Téléchargez manuellement vos données en enregistrant les informations relatives aux produits et aux scénarios dans le segment Onboarding de la Blockchain IBM Food Trust.

Qui peut accéder à mes données ?

C'est vous qui contrôlez le niveau d'accès à toutes vos données dans la Blockchain IBM Food Trust

Ouvert

Les données sont partagées sans restrictions avec d'autres organisations membres de la Blockchain IBM Food Trust (par ex. : données de référence de localisation pour les installations connues publiquement, données de référence d'objets pour les produits disponibles publiquement (GTIN), entre autres choses).

Données privées

Uniquement visibles pour l'organisation qui les a soumises, sauf si elles sont partagées via des autorisations explicites (par ex. : données d'événements relevant des processus internes d'une organisation, données de référence de localisation pour des lieux ou des appareils privés).

Données restreintes

Partagées uniquement avec les organisations membres explicitement référencées dans le document XML (par ex. : transactions contenant des bons de commande, des avis d'expédition ou des accusés de réception faisant explicitement référence à d'autres parties à la transaction).

Lié

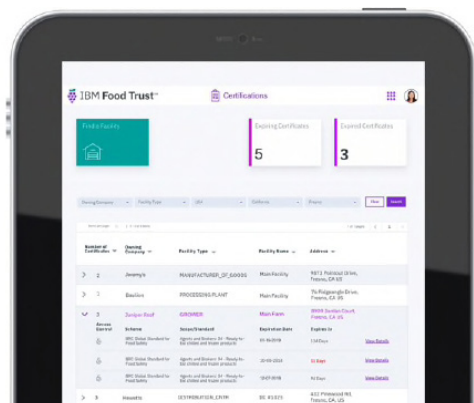
Le document n'est partagé qu'avec d'autres parties prenant part à une transaction commerciale pour le code produit LGTIN référencé (par ex. : données d'événement relatives aux transactions entre des parties spécifiques).

Modules IBM Food Trust disponibles à l'achat

IBM Food Trust dispose de modules évolutifs pour résoudre des problèmes spécifiques et créer de la valeur pour votre entreprise :

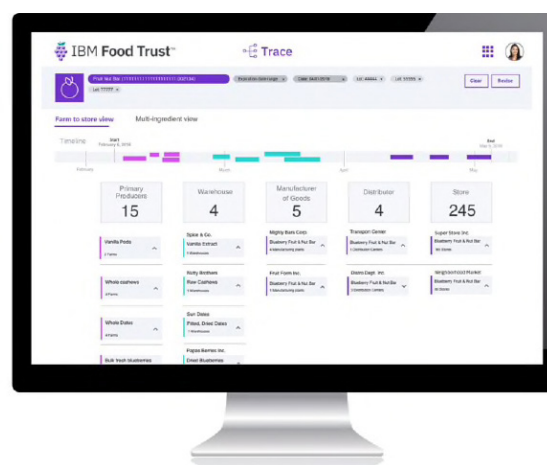
Traçabilité >

Assurez le traçage de la localisation et de l'état des produits alimentaires en amont comme en aval de la chaîne logistique.



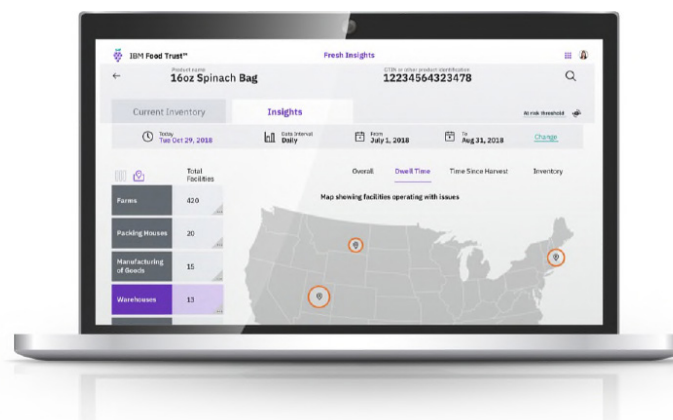
< Certifications

Garantissez la fiabilité et la gestion responsable des produits grâce à l'accès instantané aux fichiers et documents au format numérique.



Fresh Insights

Accédez en temps réel aux données de la chaîne logistique et utilisez-les pour améliorer la fraîcheur et la durée de conservation des produits.



Découvrez nos offres les plus récentes [ici](#)

IBM Food Trust



Offres de services de démarrage et de support

Outre ce guide, IBM Food Trust vous aide à démarrer avec les options suivantes :

Démarrage autonome

Rejoignez-nous de manière autonome grâce à une formation en libre-service et au forum de la communauté.

→ Aucun coût - service compris dans votre abonnement

Démarrage avec accompagnement virtuel

Entrez en interaction avec des experts au cours de modules de formation prédéfinis, avec la possibilité de poser des questions supplémentaires.

→ Facturation en une seule fois – à partir de 5 000 \$

Achetez nos services de démarrage et de support [ici](#)

Démarrage assisté par nos experts

Accédez à des experts qui vont vous accompagner tout au long de votre démarrage et vous aider à l'intégration avec App Connect et SAP

→ Facturation en une seule fois – contactez votre [représentant IBM®](#)

Support standard IBM Food Trust

Accédez à notre portail d'assistance numérique qui vous apporte une transparence accrue pour la résolution des problèmes et l'assistance d'experts via votre mode de communication préféré : discussion en ligne, e-mails, forums ou téléphone.



Étapes suivantes possibles

1. Choisissez et personnalisez votre abonnement en fonction de la taille de votre entreprise (petite, moyenne, grande) et de vos besoins.
2. Choisissez la meilleure option d'intégration (automatique, téléchargement XML, téléchargement Excel, saisie directe des données).
3. Choisissez la meilleure option de démarrage (démarrage autonome, démarrage avec accompagnement virtuel, démarrage assisté par nos experts).
4. Lancez-vous [dès maintenant](#).

Ressources supplémentaires



En quoi la solution IBM Food Trust apporte-t-elle un plus à mon entreprise ?:

ibm.com/food

Zone d'échange entre développeurs :

<http://ibm.biz/ftdevwiki>

Support par la communauté des utilisateurs :

<http://ibm.biz/ftcommunitysupport>

