



WATSON EXPLORER로 무엇을 할 수 있을까요?

기업과 고객 간에는 산더미 같은 데이터(이 중 80%가 비정형 데이터로 사용 불가능)가 쏟아지고 있습니다. IBM Watson Explorer는 기업의 모든 정보를 신속하게 분석하고 이해하는 코그니티브 어시스턴트로, 비즈니스 혁신을 도모할 수 있도록 빠르고 포괄적인 인사이트와 조언을 제공합니다.

다양한 산업에 걸쳐 기업들이 어떻게 Watson Explorer를 활용하여 탐색하고 분석하며 스마트한 의사 결정을 내려왔는지 알아보십시오.

은행 및 금융

자산 규모 186조 달러의 글로벌 선도 은행

서비스 확장에 따라 점점 더 복잡해지는 고객의 요구에 응대하기 어려움이 있습니다.

Watson Explorer는 매뉴얼, FAQ 및 기타 다른 문서에서 즉시 관련 정보를 검색하도록 지원하여 통화 처리 시간을 6% 단축했습니다.ⁱⁱ



보험

매출 규모 74억 달러의 세계적인 생명 보험사

청구서 양식 작성 시 비표준 병명 및 수술명을 손으로 작성한 경우, 검토가 어려우므로 처리에 많은 시간과 노력이 필요합니다.

- Watson Explorer 사용 시 장점
- 코딩 정확도 90% 증가
 - 보험금 청구 처리 업무량 30% 감소
 - 실수로 미지급된 보험금 20% 감소ⁱⁱⁱ

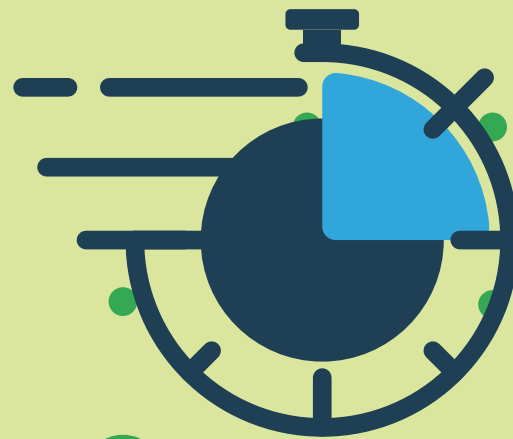


제조

연 매출 2천억 달러 규모의 세계적인 자동차 회사

품질 보증 담당자가 안전 보고서, 피드백 및 클레임을 검토하는 데 매일 최대 3시간을 소비했습니다.

Watson Explorer를 통해 분석 시간을 80% 단축하였으며, 직원들은 더 많은 소스를 모니터링하고, 고객을 더 잘 이해하며, 품질을 개선할 수 있게 되었습니다.^{iv}



데이터 보안을 유지하면서 직원 및 고객을 올바른 정보 및 인사이트에 연결합니다.

고객과 이해 관계자에게 필요한 솔루션을 시기 적절하게 제공합니다.

데이터의 규모와 속도가 끊임없이 증가하는 오늘날의 비즈니스 환경에서 IBM Watson Explorer는 글로벌 기업에서 필요로 하는 정보를 어떻게 제공하는지 알아보십시오.

[자세히 알아보기](#)