



“A proteção da propriedade intelectual é essencial para fomentar a inovação. Sem a proteção das ideias, as empresas e os indivíduos não poderiam colher os benefícios das suas invenções e estariam menos dedicados à investigação e ao desenvolvimento. Do mesmo modo, os artistas não seriam devidamente compensados pelas suas criações e a vitalidade cultural seria prejudicada.”¹



Guia para licenciamento e conformidade da Propriedade Intelectual

Para Power Systems e System Storage IBM

Obrigado...

Por utilizar os sistemas IBM Power Systems e IBM System Storage. A sua empresa depende destes sistemas para o ajudar a dar resposta às necessidades de TI e o valor que proporcionam para o funcionamento da organização é reconhecido. Para que estes sistemas comprovados forneçam o desempenho ideal para que foram concebidos, é importante saber como gerir corretamente o código máquina e o software de sistema operativo IBM, ambos protegidos pelos direitos de propriedade intelectual da IBM e que são licenciados, não vendidos.

O âmbito deste guia



Produtos de programas licenciados

Sistema operativo licenciado

Código máquina licenciado

Hardware

Componentes de sistema

Figura 1. Embora existam diferentes tipos de código informático, este guia refere-se especificamente ao software de sistema operativo IBM (por exemplo, IBM AIX) e ao código máquina IBM para sistemas Power Systems e System Storage.

Na sua organização terá provavelmente vários sistemas e produtos licenciados em utilização. Embora possa ser um desafio gerir várias licenças e atualizações, é sua responsabilidade garantir que permanece em conformidade com os termos das licenças e acordos de suporte IBM aplicáveis. Este documento foi concebido para o ajudar nesta tarefa.

Manter a conformidade é uma vantagem, uma vez que garante acesso ao suporte necessário e às atualizações disponíveis, destinadas a fornecer o desempenho ideal dos seus sistemas IBM.

Práticas e políticas de acesso a software e código máquina IBM

Código máquina IBM

A IBM licencia código máquina no âmbito do Acordo de Licença IBM para Código Máquina. A IBM apenas fornece cópias, correções ou substituições para código máquina de máquinas com garantia ou manutenção IBM, ou abrangidas por um acordo por escrito em separado, podendo estar sujeito a encargos adicionais.³ Para obter mais informações, incluindo como obter acesso a atualizações para código máquina de máquinas excluídas da garantia e que não estão abrangidas por um acordo de serviço de manutenção de hardware IBM, visite: [IBM Fix Central](https://ibm.biz/FixCentralMC) at ibm.biz/FixCentralMC.

Código de sistema operativo IBM

A IBM licencia código de sistema operativo Power Systems e System Storage ao abrigo do Acordo de Licença Internacional para Programas IBM (IPLA) e documento Informação Licenciada (LI) ou de um acordo de licença equivalente.

Acordos de Licença IBM

Tenha em atenção que todo o código IBM (incluindo atualizações para código máquina, ficheiros de exemplo ou outras transferências de software), incluindo o código fornecido no endereço Fix Central, estão sujeitos aos termos dos acordos de licença que regem a utilização do código associado.

A importância da conformidade

A proteção dos direitos de propriedade intelectual (PI) é importante porque:

- A PI cria e defende postos de trabalho
- A PI gera crescimento económico e competitividade
- A PI ajuda a criar soluções inovadoras
- Os direitos de PI incentivam a inovação e recompensam o empreendedorismo²

Os benefícios da conformidade para a sua organização:

- Ajuda a gerir o ambiente de TI em conformidade com as licenças e acordos IBM.
- Ajuda a evitar falhas inesperadas sabendo antecipadamente que sistemas são elegíveis para correções, atualizações e suporte técnico.

Gerir as licenças e os acordos IBM

Sem ter conhecimento do seu estado de titularidade, poderá arriscar incorrer em não conformidade com os termos do acordo IBM ou das leis de PI aplicáveis. Tal pode verificar-se, por exemplo, quando um administrador de sistema aplica atualizações de código em máquinas semelhantes ou sistemas operativos sem confirmar primeiro que cada produto está abrangido pelo acordo IBM apropriado.

A situação pode tornar-se mais complexa em ambientes de TI distribuídos em que as atualizações de código são executadas remotamente, resultando numa potencial aplicação incorreta de atualizações a máquinas não elegíveis, colocando a empresa em risco de não conformidade. Para proteger a sua empresa, é vital ter um plano de gestão de atualizações de código. O gráfico na Figura 2 irá ajudá-lo a gerir as suas necessidades futuras de cobertura de suporte.

Avaliar as necessidades de cobertura de suporte

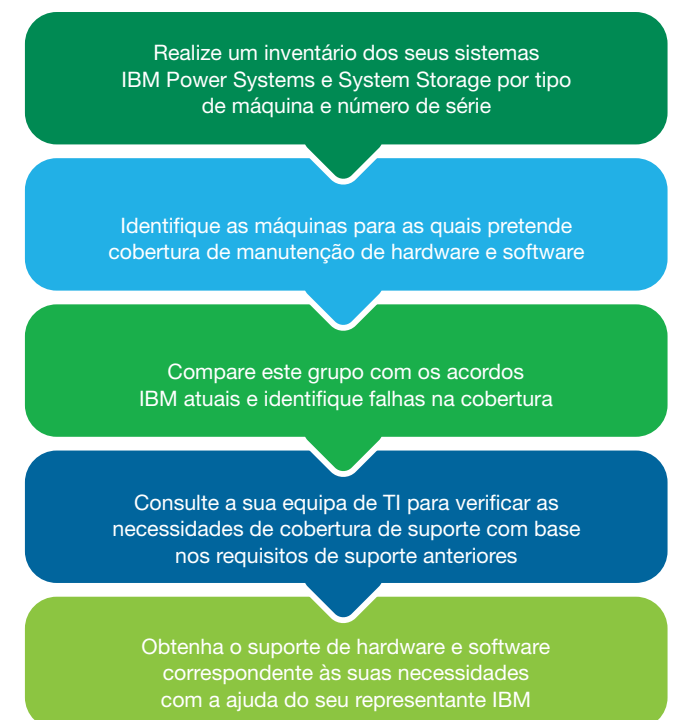


Figura 2. Os passos necessários para avaliar as suas necessidades de cobertura de suporte para os sistemas IBM Power Systems e System Storage.

Perguntas frequentes sobre conformidade de PI

Software de sistema operativo

Como posso saber se tenho direito a transferir atualizações e a obter o suporte necessário?

As atualizações de código IBM para sistemas operativos licenciados estão disponíveis apenas quando previsto pela garantia de software aplicável ou pelo acordo de manutenção de software IBM. Poderão ser aplicáveis algumas exceções. Para obter informações mais detalhadas sobre políticas de software relacionadas com correções por sistema operativo, visite [IBM Fix Central](https://www.ibm.com/support/fixcentral/) at [ibm.com/support/fixcentral/](https://www.ibm.com/support/fixcentral/).

No âmbito do IPLA padrão, posso, enquanto utilizador licenciado, copiar ou modificar um programa?

Não. Não pode: 1) copiar, modificar ou distribuir o programa; 2) inverter a montagem, inverter a compilação ou de outra forma converter ou inverter a engenharia do programa, exceto nos termos expressamente permitidos por lei, sem a possibilidade de renúncia contratual; 3) utilizar qualquer um dos componentes, ficheiros, módulos ou conteúdo audiovisual do programa ou materiais licenciados relacionados em separado desse programa; ou 4) sublicenciar, alugar ou realizar leasing do programa.

Código máquina

Posso copiar código máquina em várias máquinas?

Não. As atualizações de código máquina licenciadas para uma máquina IBM com um determinado número de série não podem ser utilizadas para atualizar outra máquina IBM com um número de série diferente. A titularidade de uma máquina para atualização de código máquina no âmbito da cobertura da garantia ou de um acordo de serviço de manutenção de hardware IBM, não fornece, e a IBM não concede, qualquer direito ou licença para transferir, copiar, reproduzir ou instalar a mesma ou outras atualizações de código máquina IBM em qualquer outra máquina. Quando uma atualização de código máquina é autorizada pela IBM para uma máquina, a mesma tem de ser instalada na máquina aplicável num prazo razoável; a atualização não pode ser instalada em nenhuma outra máquina e não pode de outra forma ser copiada, reproduzida ou distribuída.

As correções, patches ou substituições para código máquina podem ser fornecidas por outro fornecedor?

Não. A IBM não autoriza a distribuição por terceiros de atualizações de código máquina IBM para dispositivos Power Systems ou System Storage, nem a representar a autorização para o fazer e, independentemente de o cliente recorrer ou não a serviços de terceiros, o cliente permanece responsável, em todas as circunstâncias, por manter a conformidade e por garantir a devida titularidade. A IBM reserva o direito de suspender um compromisso de serviços horários em que o nível instalado de código máquina não corresponde à titularidade da máquina.

Melhores práticas de conformidade

Os acordos de suporte e as licenças podem expirar, renovar ou terminar, os sistemas são substituídos, os colaboradores de TI podem mudar e sem o rigor adequado, pode perder o controlo do seu inventário. O agendamento de revisões periódicas do inventário instalado e dos acordos de manutenção pode ajudar. As melhores práticas demonstradas na Figura 3 podem ajudar a evitar taxas e custos desnecessários e a minimizar os riscos associados às não conformidades.

Melhores práticas de conformidade



Verificar periodicamente o inventário de máquinas



Rever os acordos de suporte padrão para garantir que adquiriu o suporte necessário



Informar a equipa de TI e os fornecedores dos acordos de licença IBM e das políticas e práticas relacionadas com a utilização adequada de código máquina e componentes de software

Figura 3. Certifique-se de que a sua organização permanece conforme, seguindo estas melhores práticas de conformidade, com um periodicidade anual, no mínimo.

Estamos aqui para ajudar

A conformidade das licenças é importante. O seu Representante de Vendas IBM está disponível para verificar as suas necessidades de suporte e para o ajudar a verificar que os seus dispositivos IBM Power Systems e System Storage estão em conformidade com os acordos IBM.

Tome medidas agora para criar o inventário das suas máquinas e identificar quaisquer falhas na cobertura.

Mais informações

Para obter mais informações, consulte os recursos seguintes:

IBM Fix Central

ibm.biz/FixCentralMC

Políticas de Software IBM

ibm.biz/SoftwarePolicies

Acordos IBM Padrão

ibm.biz/StdAgreements

Política de instalação (Instalação de Máquinas IBM)

ibm.biz/InstallPolicy

A importância dos direitos de propriedade intelectual

ibm.biz/IPRightsAreImportant

Contactar a IBM

ibm.com/contact/us/en/

Diretório de contactos mundiais

ibm.com/planetwide/



Companhia IBM Portuguesa, S.A.

Edifício Office Oriente

Rua do Mar da China, Lote 1.07.2.3

Parque das Nações

1990-039 Lisboa

Portugal

A página inicial da IBM pode ser acedida em:

ibm.com

IBM, o logótipo IBM, ibm.com, Power, Power Systems, System Storage, AIX e Global Technology Services são marcas comerciais da International Business Machines Corp., registadas em várias jurisdições em todo o mundo. Outros nomes de produtos e serviços podem ser marcas comerciais da IBM ou de outras empresas. Está disponível uma lista atualizada das marcas comerciais IBM na Web em “Copyright and trademark information” em ibm.com/legal/copytrade.shtml

Este documento é válido a partir da data inicial de publicação e pode ser alterado pela IBM em qualquer altura. Nem todas as ofertas estão disponíveis em todos os países em que a IBM opera.

AS INFORMAÇÕES NESTE DOCUMENTO SÃO FORNECIDAS “TAL COMO ESTÃO” SEM QUALQUER GARANTIA, EXPRESSA OU IMPLÍCITA, INCLUINDO SEM QUAISQUER GARANTIAS DE COMERCIALIZAÇÃO, ADEQUAÇÃO A UM DETERMINADO FIM E QUALQUER GARANTIA OU CONDIÇÃO DE NÃO INFRAÇÃO. Os produtos IBM são garantidos de acordo com os termos e as condições dos acordos ao abrigo dos quais são fornecidos.

Esta brochura é fornecida para fins meramente informativos. A utilização de programas IBM é regida pelos termos dos respetivos acordos de licença; o fornecimento de suporte da IBM é regido pelos termos dos acordos de suporte IBM, bem como pelos termos e condições dos produtos associados. As informações nesta brochura não alteram nem modificam tais termos nem quaisquer outros acordos entre o cliente e a IBM.

Quaisquer afirmações sobre intenções e planos futuros da IBM estão sujeitas a alteração ou anulação, sem aviso prévio, e representam meramente objetivos e metas.

1 <http://www.stopfakes.gov/learn-about-ip/ip/importance>

2 <http://www.theglobalipcenter.com/why-are-intellectual-property-rights-important/>

3 Determinadas atualizações de código máquina poderão, a critério exclusivo da IBM, ser também disponibilizadas gratuitamente para transferência na Fix Central para utilização em máquinas não garantidas que não sejam abrangidas por um acordo de serviço de manutenção de hardware IBM ou por um acordo de oferta especial. Pode obter uma lista destas atualizações na Fix Central em: ibm.com/support/fixcentral/. A IBM não representa que quaisquer categorias de atualizações de código máquina sejam, em todas as circunstâncias, disponibilizadas gratuitamente, não podendo ser tida como garantida a disponibilização de qualquer categoria definida de atualizações gratuitas em quaisquer circunstâncias.

© Copyright IBM Corporation 2016



Recycle