



Affärsintressent

Förkorta ledtiderna för nya digitala affärsmöjligheter samtidigt som riskerna förknippade med förändringsarbete i högt tempo minimeras

Tänk om du kunde ...



Slå mynt av marknadserfarenheter, kundbas och kunskaper.



Snabbare säkerställa efterlevnad av ändrade bestämmelser.

Snabba upp systemen och minska riskerna

Marknadskrafterna är ständig förändring och det innebär att dagens företag måste snabba upp utvecklingen av digitala möjligheter för att förbli konkurrenskraftiga.

ADDI hjälper dig att omedelbart ta itu med denna utmaning genom att utveckla - på en bråkdel av den tid det annars skulle ta - får en bättre förståelse av komplexa potentiella effekter av förändringar i kärnverksamhetens stordatormiljö. På så sätt kan företag snabbt gå vidare med utvecklingen av nya programvara samtidigt som möjligheterna att hantera risker avsevärt förbättras.

I en konventionell programutvecklingsmiljö ökar behovet av att arbeta snabbt vid förändringar av kärnverksamhetens stordatorprogram också avsevärt risken för störningar och avbrott i den normala verksamheten med allvarliga konsekvenser som följd.

Tydliga resultat i verksamheten med hjälp av ADDI

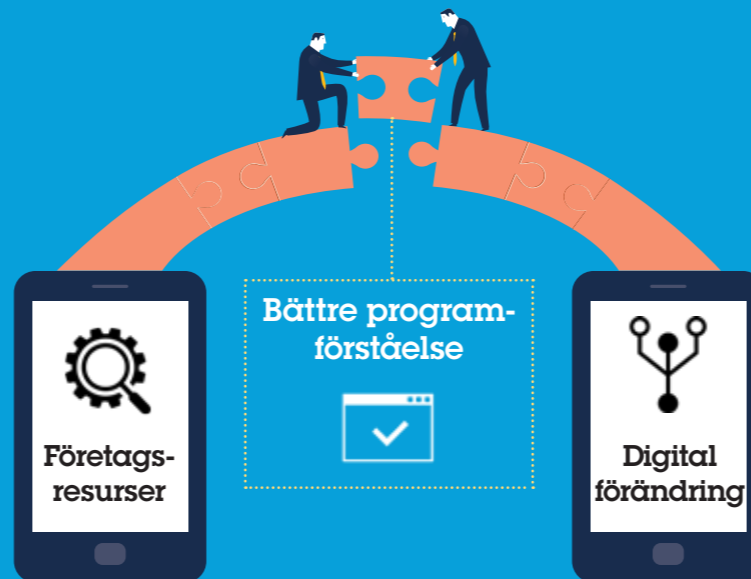


- Snabbare utveckling av programvara utan att detta skapar instabilitet i arkitekturen.
- Förbättrade tjänsteleveranser till mer förutsägbara kostnader och enligt överenskommen nivå.
- Förbättrad uppfyllelse av industristandarder som ITILTM, CoBITTM och ISO20000 underlättar efterlevnad och verksamhetsstyrning.

Snabba upp det digitala omvandlingsarbetet med hjälp av

IBM ADDI (Application Discovery & Delivery Intelligence)

<http://ibm.biz/SoftwareQuality>



Utveckla affärskritiska tillgångar för kognitiva och mobila hybridmoln

I dag körs 68 % av världens IT-infrastruktur på stordatorer samtidigt som 80 % av alla företag nästa år förväntas anamma en hybridmolnstrategi. Det innebär att ett stort antal kunder söker nya vägar att förena de program som de använder i sina affärssystem¹.

ADDI hjälper kunderna i detta arbete genom att företagen på så sätt får möjlighet att modifiera programvara och kan utveckla nya z-baserade tjänster som API:er och/eller koppla dem till molnprogramvara och mobilteknologi.



Snabbare system och minskad risk på en och samma gång



¹ Källa: <http://www.dbta.com/Editorial/News-Flashes/IBM-Plans-Acquisition-to-Help-Developers-Modernize-Mainframe-Applications-for-Digital-Business-111440.aspx>

Teknisk intressent



Utveckla affärskritiska tillgångar för kognitiva och mobila hybridmoln samtidigt som man utnyttjar värdet i befintliga stordatorprogram för att underlätta övergången till den verkligt digitala eran

Tänk om du kunde ...



Snabbt analysera och bättre förstå hur komponenterna i stordatorprogram fungerar och interagerar med övriga delar av IT-arkitekturen.



Ge utvecklarna en språngbräda i form av smidigare automatisering och bättre kunskapsöverföring.

ADDI automatiserar programvaruidentifiering och -analys

Ändringar sker ofta manuellt och blir ofta fel, därför ska man förlita sig på några medarbetare med expertis på området. Samtidigt är programvara ofta dåligt dokumenterad, vilket resulterar i onödigt merarbete och ökad risk. Dimensioneringsförändring är svårt om förståelsen för affärskritisk programvara är begränsad. Å andra sidan, att få nyanställda att arbeta effektivt med affärskritiska program är ofta omständligt och tidskrävande.

ADDI behandlar alla dessa frågor och hjälper organisationen att utveckla affärskritiska tillgångar för kognitiva och mobila hybridmoln.

Potentiella positiva effekter på verksamheten

20 % högre lönsamhet för programvara

25 % lägre kostnader för programutveckling och projektledning

Källa: The Total Economic Impact™ Of IBM Application Discovery And Delivery Intelligence, A Forrester Total Economic Impact™ Study Commissioned By IBM, February 2017, https://www-01.ibm.com/marketing/fwm/dre/signup?source=urx-13826&S_PKG=ov57589

Potentiella positiva effekter på lösningar

- Automatisera manuell analys och snabba upp utveckling och leverans av nya program.
- Förbättra förståelsen av befintliga program innan man utför underhåll på eller moderniserar dem.
- Förbättra kodkvalitet och minska säkerhets-, efterlevnads- och funktionsrisker.
- Ansluta stordatorer till resten av det digitala företaget.
- Hjälpa kunder att uppfylla nya bestämmelser och EU-regler.
- Modernisera affärskritiska tillgångar för den digitala eran snabbt till minimal risk och kostnad.
- Förbättra programvarans prestanda.

Potentiella positiva effekter för utvecklarteam

- Bättre precision i förändringsanalys och avsevärt minskad risk för dubbelarbete.
- Möjlighet att visualisera och spåra transaktioner mellan olika program.
- Integreering av en rad olika teknologier i ALM-livscykeln.
- Stöd för ett stort antal programmeringsspråk för allt från stordatorer till distribuerade plattformar.



Konkreta insikter om programvara



Support för att minska risker



Ökad produktivitet



Kortare ledtider



Efterlevnad av gällande bestämmelser



Lägre kostnader



Minskad komplexitet



Robusta digitala funktioner



Ökad precision