

SAP HANA et IBM Power Systems : Plus performants ensemble

Aider les entreprises à accélérer leur transformation

Des informations pertinentes en temps réel.
Des processus métier plus rapides.



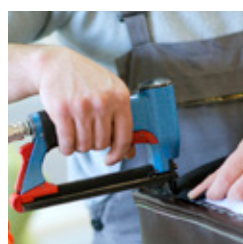
Réduire l'empreinte en termes de serveur : Jusqu'à **huit instances de SAP HANA** sur un seul serveur IBM® Power Systems¹



D.FI, intégrateur de systèmes français et prestataire de services cloud SAP HANA : **20 % de réduction** des coûts totaux²



Ecogas, distributeur argentin de gaz naturel : **73 % d'accélération** du traitement des paiements des clients³



South Shore Furniture, fabricant de mobilier nord-américain : **Un traitement des transactions** huit fois plus rapide⁴

Protection de vos données et des charges de travail stratégiques.



Jusqu'à **99,999 %** de disponibilité sans interruption⁵ sur IBM Power Systems



Classé **au premier rang** dans toutes les principales catégories de fiabilité par ITIC⁶



Des fonctions de sécurité sont intégrées à toutes les couches de la pile, qu'il s'agisse des processeurs, des systèmes, des micrologiciels, du système d'exploitation et des hyperviseurs

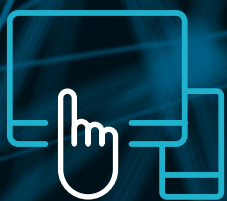
Acquérir la souplesse nécessaire pour répondre aux demandes actuelles et futures.



Prêt pour le cloud



Des environnements de serveur mixtes



Capacité à la demande



Prêt pour les charges de travail d'analytique avancée, d'IA et d'apprentissage profond

Approfondir

Découvrez pourquoi SAP HANA et IBM Power Systems sont plus performants ensemble. ibm.com/power/saphana

¹ SAP Note 2230704 supporte 8 instances de production de SAP HANA sur les systèmes IBM E870C et E880C. Inscrivez-vous ou connectez-vous à <https://support.sap.com/home.html> pour récupérer la note <https://launchpad.support.sap.com/#/notes/2230704/E>. Inscrivez-vous ou connectez-vous à <https://support.sap.com/home.html> pour récupérer la note SAP Note 2315348-4/11/2016 sur le support d'un serveur ou d'une instance de production SAP HANA : <https://launchpad.support.sap.com/#/notes/2315348>.

² D.FI : Optimisation de la transformation numérique dans différents secteurs d'activité : ibm.com/case-studies/dfi

³ Ecogas : Stimulation d'une croissance rapide et mise en place de fonctionnalités d'analyse révolutionnaires grâce à IBM et SAP : ibm.com/case-studies/ecogas

⁴ South Shore Furniture : Le fabricant améliore ses délais de livraison grâce à SAP HANA sur IBM POWER8® : www.youtube.com/watch?v=GhxqISkIPis&feature=youtu.be

⁵ ITIC 2017 - 2018 Rapport sur la fiabilité globale du matériel et des systèmes d'exploitation des serveurs, mars 2018 : ibm.com/common/ssi/cgi-bin/ssialias?htmlfid=23015323USEN&

⁶ Ibid.