

WebSphere sMash

Smart
SOA

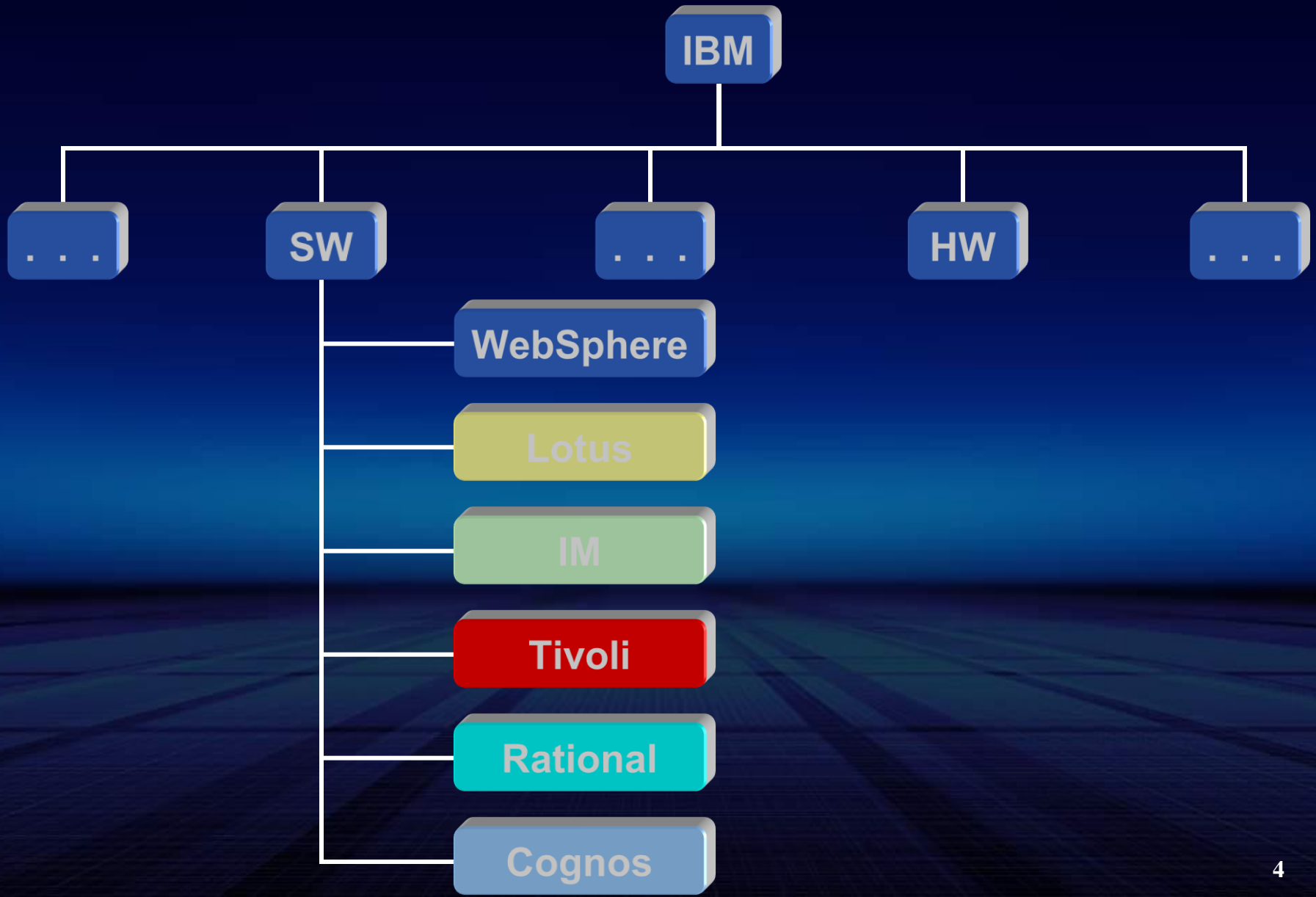
Alberto Guillén Estrada
aguillen@mx1.ibm.com
WebSphere IT Specialist

AGENDA

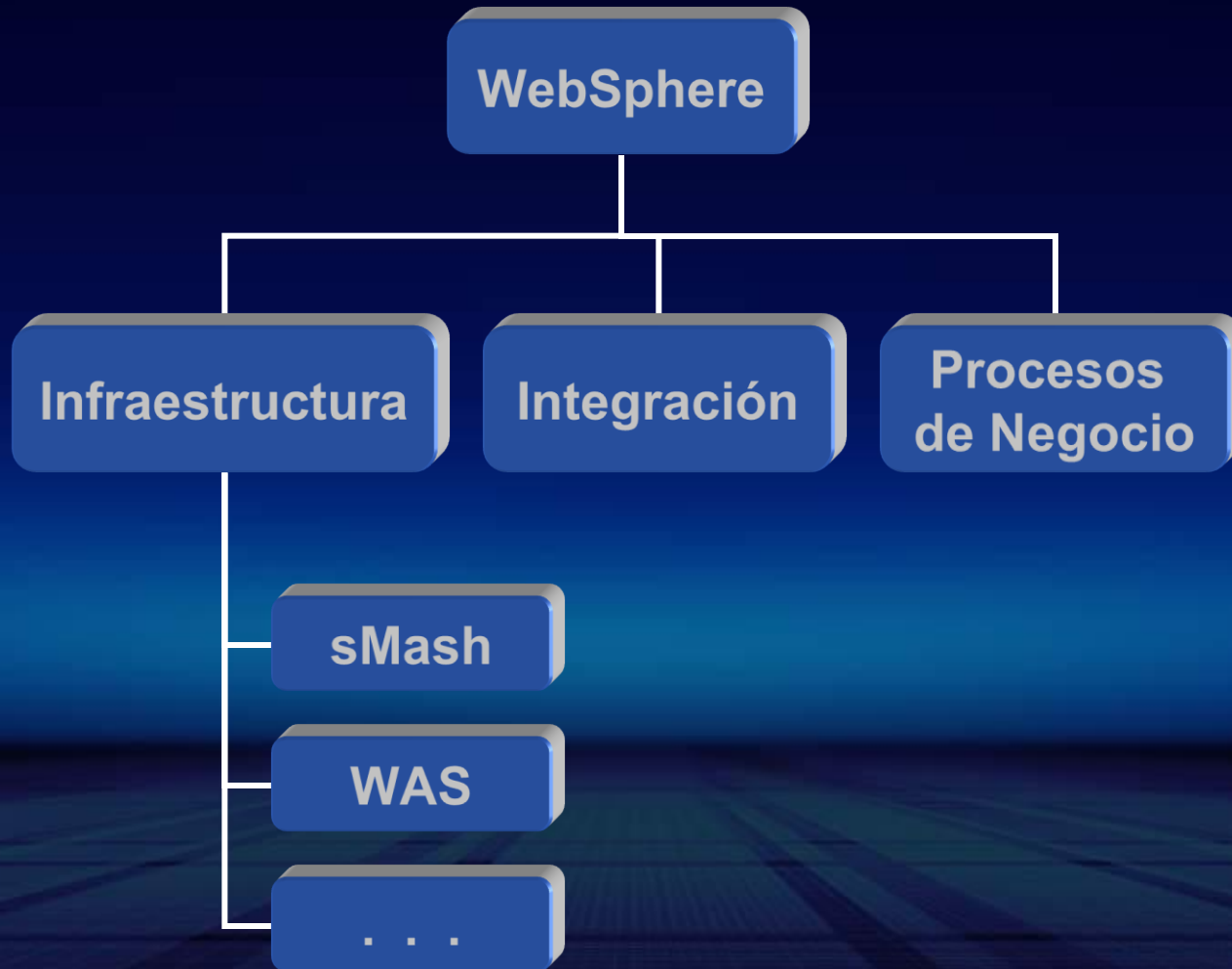
- IBM de México
- WebSphere
- WebSphere sMash
- Demo

AGENDA

- IBM de México
- WebSphere
- WebSphere sMash
- Demo



WebSphere



AGENDA

- IBM de México
- WebSphere
- WebSphere sMash
- Demo

¿Qué es WebSphere?

Es un software de infraestructura que permite a las empresas desarrollar, desplegar e integrar aplicaciones e-business de nueva generación a partir de una simple publicación Web mediante el proceso de transacciones a escala empresarial.



Ciclo de Aplicaciones empresariales



Ciclo de Aplicaciones empresariales

**Desplegar y Probar
Aplicaciones
Empresariales**

**Aplicaciones
Empresariales**



**Definir, obtener,
crear
Aplicaciones
Empresariales**

**Administración
y monitoreo
de Aplicaciones
empresariales**

**Definición de
Arquitectura /
Infraestructura**

Ofrecimientos de Infraestructura IBM

Aplicaciones de
Misión Crítica
(usando Java)

Aplicaciones NO críticas
(usando Java)

**WebSphere Application
Server**

**WebSphere Application
Server Community
Edition**

Aplicaciones de
Misión Crítica sobre
IBM System z

Aplicaciones
operacionales
(usando scripting)

CICS

WebSphere sMash



Ofrecimientos de Infraestructura IBM

Aplicaciones de
Misión Crítica
(usando Java)

Aplicaciones NO críticas
(usando Java)

**WebSphere Application
Server**

**WebSphere Application
Server Community
Edition**

Aplicaciones de
Misión Crítica sobre
IBM System z

**Aplicaciones
operacionales
(usando scripting)**

CICS

WebSphere sMash



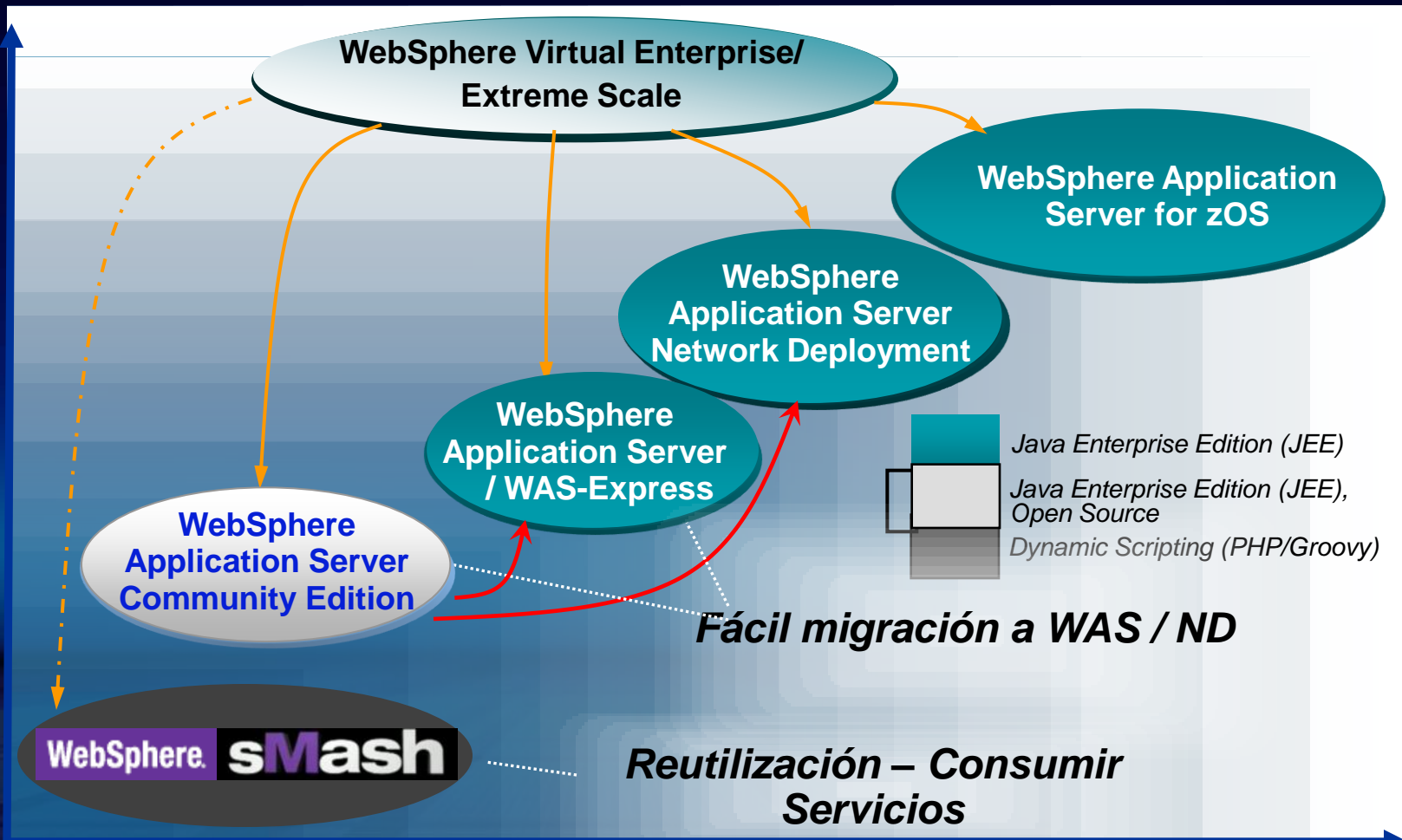
Familia de productos WebSphere Infraestructura

Múltiples modelos de negocio, múltiples opciones de despliegue

Escalabilidad
Performance

Necesidades de los Clientes

Reducción de costos
Ambientes pequeños



Rápido despliegue en servidores base.

Bajo volumen de transacciones

Capacidades

Altos volúmenes transaccionales
Alta disponibilidad & Clustering
Administración centralizada
Servicios Web Avanzados

AGENDA

- IBM de México
- WebSphere
- WebSphere sMash
- Demo

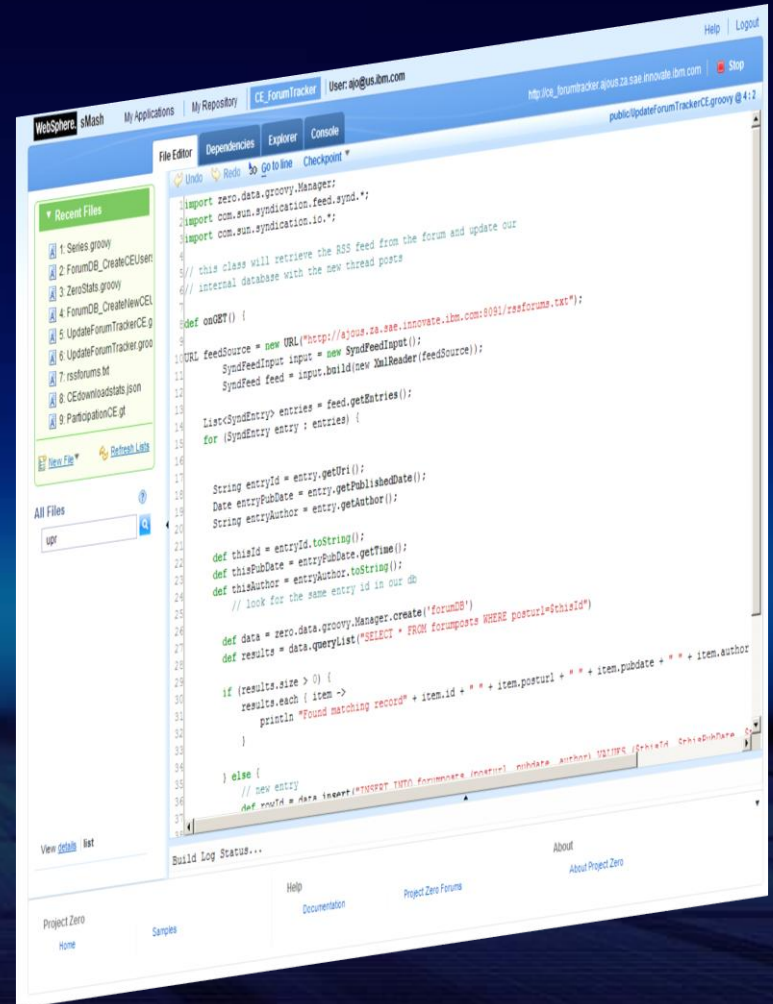
Rápido desarrollo de aplicaciones

WebSphere sMash es fácil de estudiar y usar para los desarrolladores

Rapidez



- Basado en Dynamic Scripting
 - PHP
 - Groovy (Java Language Syntax)
- Fácil creación de servicios RESTful y Data Feeds (RSS, Atom)
- Amplio repositorio de plantillas, servicios, librerías, y conectores que ahorran tiempo de codificación y configuración.



Fácil ensamble de aplicaciones

WebSphere sMash lo hace sencillo

Simple

- IDEs basados en browser & Eclipse, ambas plataformas proveen un ambiente simple para construir aplicaciones basadas en lenguajes “Dynamic Scripting”, lo mejor ES GRATIS.
- Los IDEs Visuales simplifican la creación de interfaces de usuario complejas, enriquecidas, dinámicas, Web 2.0.
- sMash es un runtime – un contenedor web JEE NO es requerido.

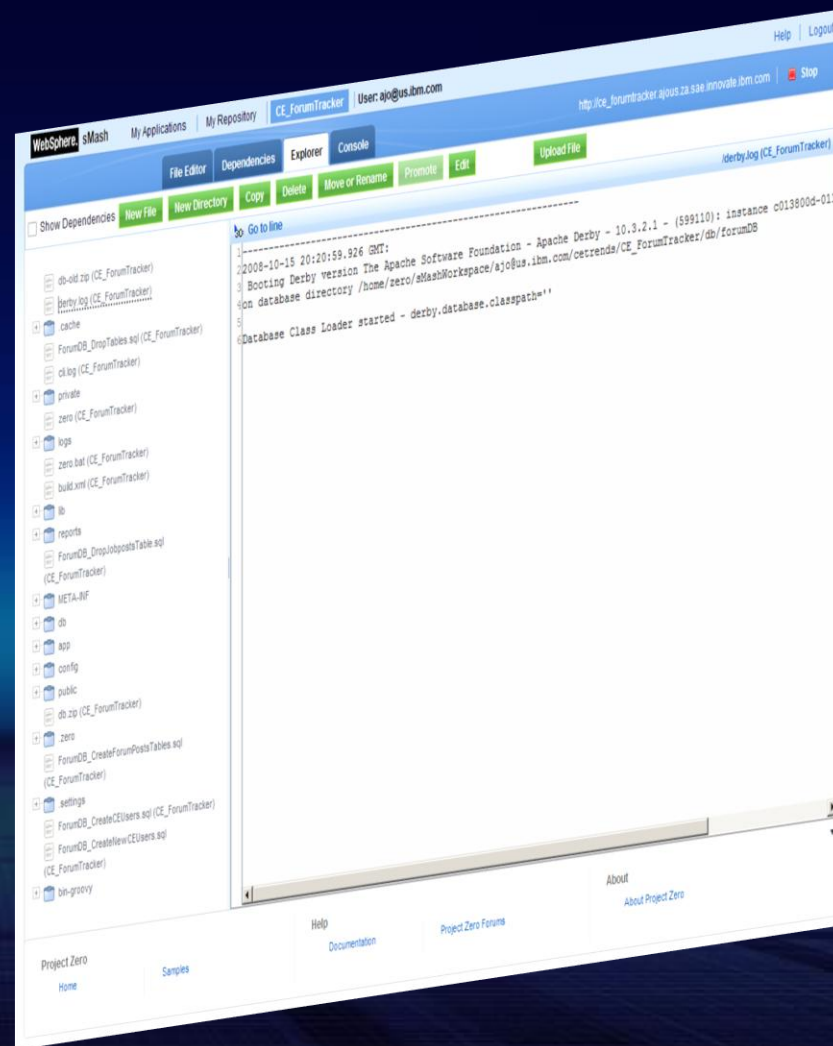


Un Runtime optimizado

WebSphere sMash se centra en el desarrollo de aplicaciones, NO en Servers.

Ágil

- Costo efectivo de ejecución
 - Requerimientos mínimos de memoria y disco.
 - 100s de app. en un solo HW.
- Ejecución
 - Las aplicaciones son aisladas entre si garantizando su seguridad.
 - El reciclamiento periódico de las aplicaciones reduce fallas.
- Ejecución disponible
 - Proceso de arranque al instante con un mínimo de memoria
 - La calidad del servicio y la administración es proveída externamente



Acelerar los negocios con WebSphere sMash



WebSphere sMash advances Smart SOA's simplicity and accelerates the alignment of Business and IT by allowing developers to quickly and simply deliver dynamic Web 2.0 based applications, enabling mashups.

Rapidez

Dynamic scripting languages
Templates & pre-built services

Simple

No-charge, robust browser & Eclipse based tooling
Simply create rich Web 2.0 interfaces

Ágil

Application "is" the server
Clean, short-lived runtime

AGENDA

- IBM de México
- WebSphere
- WebSphere sMash
- Demo

Thank
YOU